



Leben, Wohnen und Arbeiten

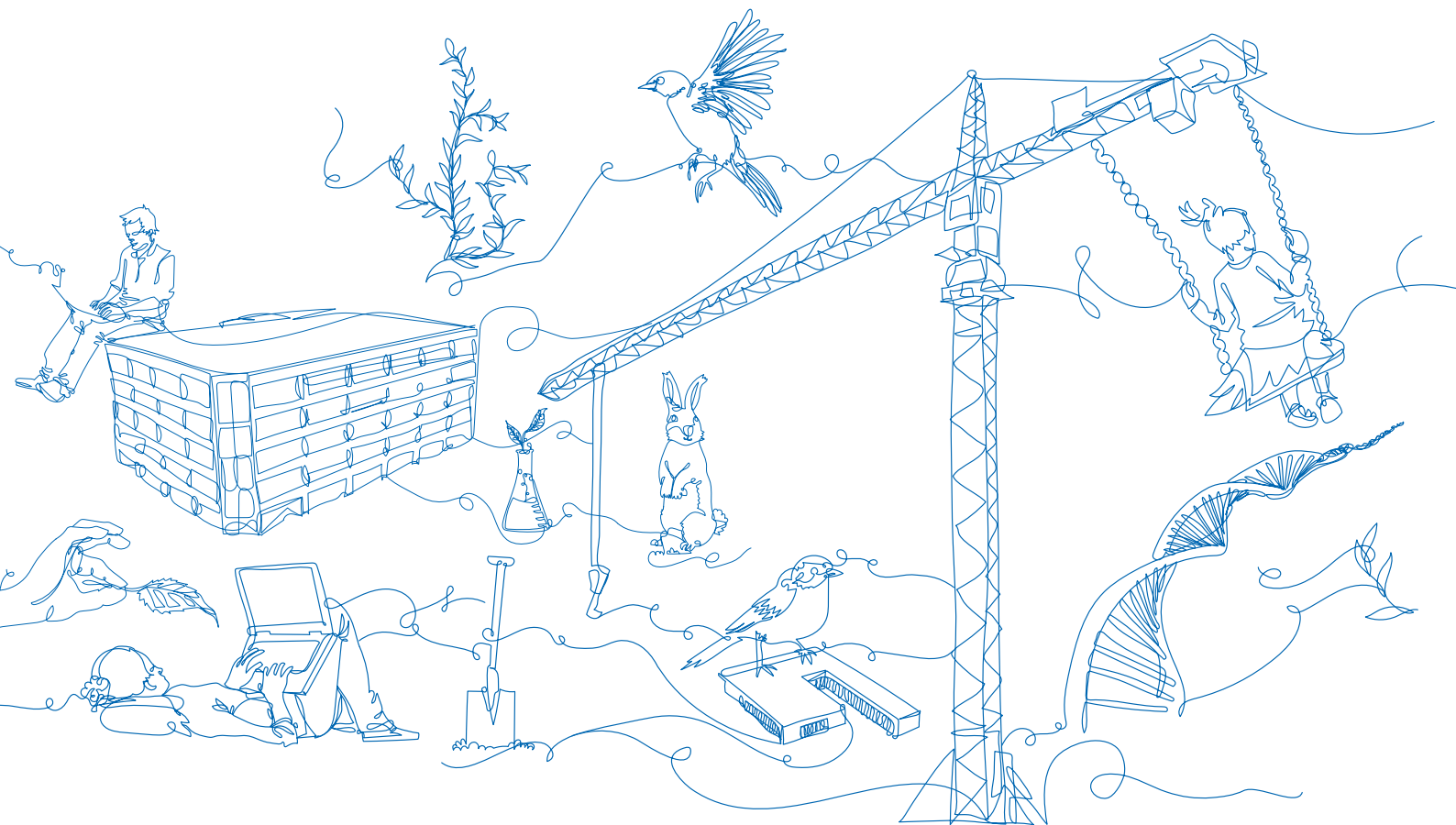


HÖRBEITRAG



Gemeinde
Grenzach-Wyhlen





Gemeinsam Zukunft *machen.*

*Roche und Grenzach-Wyhlen –
eine besondere Verbindung.*

Roche knüpft in Grenzach-Wyhlen die Fäden des Fortschritts. Wir bauen unsere Infrastruktur aus und schaffen nachhaltiges Wachstum. Eine Investition in die Zukunft, ein klares Bekenntnis zum Standort! Seit über 125 Jahren.



Grußwort des Bürgermeisters Dr. Tobias Benz

Herzlich willkommen im Südwesten Deutschlands in Grenzach-Wyhlen – Landkreis Lörrach

Liebe Bürgerinnen und Bürger,
in unserer aktuellen Broschüre haben wir für Sie alle wichtigen Informationen über Grenzach-Wyhlen und das Leben in unserer Gemeinde zusammengestellt. Als Bürgermeister von Grenzach-Wyhlen mit über 15.000 Einwohnern ist es mir besonders wichtig, dass Sie wissen, wie Sie Ihre Ansprechpartnerinnen und Ansprechpartner erreichen. Lassen Sie sich inspirieren und entdecken Sie die Vielfalt unserer Gemeinde, nutzen Sie alle Informationen über den Ort und das Umland und seien Sie Teil eines lebendigen Gemeinwesens.

Grenzach-Wyhlen steht vor spannenden Herausforderungen und besitzt hervorragende Entwicklungsperspektiven. Als Bürgermeister möchte ich gerne die Entwicklung dieser liebenswerten und attraktiven Gemeinde im Herzen Europas aktiv mit Ihnen gestalten. Das bislang Erreichte zu bewahren gehört ebenso dazu wie das Setzen neuer Impulse. Im Mittelpunkt sollten dabei stets die Lebensqualität der Bürgerinnen und Bürger sowie eine nachhaltige Entwicklung der Gemeinde stehen.

Auf diesem Wege möchte ich Sie daher ermutigen, sich aktiv einzubringen und sich zu engagieren.

Ich freue mich auf ein persönliches Kennenlernen sowie zahlreiche interessante Gespräche und Begegnungen mit Ihnen.

Herzliche Grüße

Ihr Dr. Tobias Benz
Bürgermeister



BGGW

BAUGENOSSENSCHAFT GRENZACH-WYHLEN

Telefon: +49 (0) 7624-5086
Email: info@bggw.de
Internet: www.bggw.de
Markgrafenstrasse 40, 79639 Grenzach-Wyhlen

Mieten. Wohnen. Leben.



Mit Freude dabei.

Weil's um mehr als Geld geht.

Deshalb engagieren wir uns regional. Egal, ob Kunst, Kultur, Soziales oder Sport – mit all unseren Aktivitäten fördern wir das öffentliche Leben und die Attraktivität der Region.



sparkasse-markgraeflerland.de
sparkasse-loerrach.de



WUCHERPENNIG
VIELFALT IN NATURSTEIN
Steinmetzmeister · Bildhauer

www.natursteine-wucherpfennig.de

Naturstein in seiner schönsten Form

GRABMALE UND ZUBEHÖR

TREPPEN & BÖDEN
BÄDER & KÜCHEN
TERRASSEN

AUS NATURSTEIN
UND GROSSKERAMIK

Natursteine Wucherpfennig · Werderstraße 36
D-79618 Rheinfelden · Telefon +49 (0)7623 71 86 15



Greetings · Care concittadine · Chères concitoyennes

Greetings, Dear citizens, Dear guests

The new brochure contains a lot of interesting information about our community. It also summarises useful addresses of authorities, churches, clubs and many other facilities in Grenzach-Wyhlen.

The photographs in the brochure give an overview of our attractive area. There are more than 15.000 inhabitants living in Grenzach-Wyhlen. It is situated in the southwest of Germany not far away from the city of Basel, bordered by the Rhine and „Dinkelberg“ mountain. The Altrhein nature reserve offers unique natural beauty.

You can find current information on our homepage or in our newsletter „Grenzach-Wyhlen informs“.

If you need further assistance my colleagues at the town hall will be pleased to help you.

Best wishes

Dr. Tobias Benz
Mayor

Care concittadine, cari concittadini, cari ospiti,

la nuova edizione dell'opuscolo contiene tante informazioni importanti sul nostro comune e raccoglie molti indirizzi utili di autorità e uffici, chiese, associazioni e tante altre istituzioni di Grenzach-Wyhlen.

Le foto dell'opuscolo forniscono un prospetto visivo del nostro bel comune. Grenzach-Wyhlen ha quasi 15.000 abitanti ed è situata nel sudovest della Germania, alle porte di Basilea, incorniciata dal Reno e dalle colline del Dinkelberg. La sua importanza economica si basa sull'industria chimico-farmaceutica; unico nella loro bellezza naturale è il vecchio corso fluviale del Reno.

Per tenervi al corrente, cliccate il sito ufficiale del comune www.grenzach-wyhlen.de oppure sfogliate il nostro giornalino «Grenzach-Wyhlen informiert». Inoltre il personale dell'amministrazione comunale è sempre disposto a darvi ulteriori informazioni.

Con i più cordiali saluti.

Dr. Tobias Benz
Il Sindaco

Chères concitoyennes, Chers concitoyens, Chers hôtes,

La nouvelle brochure d'information renferme un grand nombre de renseignements très intéressants sur notre commune et met à votre disposition des adresses utiles des administrations, des églises, des associations et bien d'autres institutions établies à Grenzach.

Les photos publiées dans la brochure vous offrent un aperçu de l'attrait attractif de notre commune. Grenzach-Wyhlen compte plus que 15.000 habitants. Située dans le sud-ouest de l'Allemagne, aux portes de Bâle, la commune est encadrée par le Rhin et la montagne «Dinkelberg». Par son approche à Bâle, l'activité principale de l'économie repose sur les industries chimiques et pharmaceutiques. Cependant, votre regard ne demeurera pas insensible devant le «Vieux Rhin» qui vous fascinera par la singularité de son beauté naturelle.

Pour obtenir plus d'informations et les plus récentes, veuillez consulter notre site www.grenzach-wyhlen.de ainsi que la feuille d'information «Grenzach-Wyhlen informiert». Pour vous aider dans vos recherches, mes collaborateurs de la municipalité se tiendront avec plaisir à votre disposition.

Dr. Tobias Benz
Maire

HIEBER – DER KUNDENORIENTIERTE LEBENSMITTELMARKT, SEIT 1966 ZWEI MAL IN GRENZACH-WYHLEN

J.P.
HIEBER
MEIN LEBEN. MEIN LADEN.

WIR LIEBEN LEBENSMITTEL

Unsere Kunden bekommen bei uns, mit nur einem Einkauf, alles für den täglichen Bedarf und das in jeder Preiskategorie. Das vollumfängliche HIEBER Sortiment beinhaltet Artikel für jedes Budget: von Gut & Günstig, über Marken bis hin zu Premium. Freuen Sie sich jede Woche auf tolle Angebote aus dem HIEBER Sortiment: www.hieber.de/angebote

WIR SIND MIT UNSERER REGION VERWURZELT

Das heißt: HIEBER setzt sich für regionale Produzenten sowie ihre Produkte ein. Unser Vollsortiment umfasst 55.000 Artikel aus der ganzen Welt, davon sind 4.400 aus der Region. Melden Sie sich für unseren Newsletter an und Sie bekommen von uns wöchentlich die frischesten HIEBER News: www.hieber.de/newsletter

UNSERE KUNDEN UND ANGESTELLTEN SIND UNS WICHTIG

Zu HIEBER gehören inzwischen 16 Märkte in der Region, in denen über 1.450 Menschen beschäftigt werden. Zufriedene Kunden und motivierte Mitarbeitende sind die Grundlage unseres Erfolges. Die besondere Kunden- und Mitarbeiter-Engagement sowie eine qualifizierte Beratung gehören zur Firmenphilosophie und sind entscheidend für unseren vorbildlichen Service. Werden auch Sie ein Teil von HIEBER! Die aktuellen Jobangebote finden Sie hier: www.hieber.de/jobs

HIEBER GRENZACH

Öffnungszeiten HIEBER Grenzach:

Mo.–Sa.: 8.00–20.00 Uhr

Backstand:

Mo.–Sa.: 7.00–20.00 Uhr

Sonntags Brötchenverkauf:

8.00–11.00 Uhr

LÄDELE WYHLEN

Öffnungszeiten HIEBER Wyhlen:

Mo.–Fr.: 7.30–13.00 Uhr & 14.30–19.00 Uhr

Sa.: 7.30–16.00 Uhr

Backstand:

Mo.–Fr.: 6.30–13.00 Uhr & 14.30–19.00 Uhr

Sa.: 6.30–16.00 Uhr

Sonntags Brötchenverkauf:

8.00–11.00 Uhr

Möchten Sie mehr über uns erfahren?

Informieren Sie unter: www.hieber.de

2x



Inhaltsverzeichnis

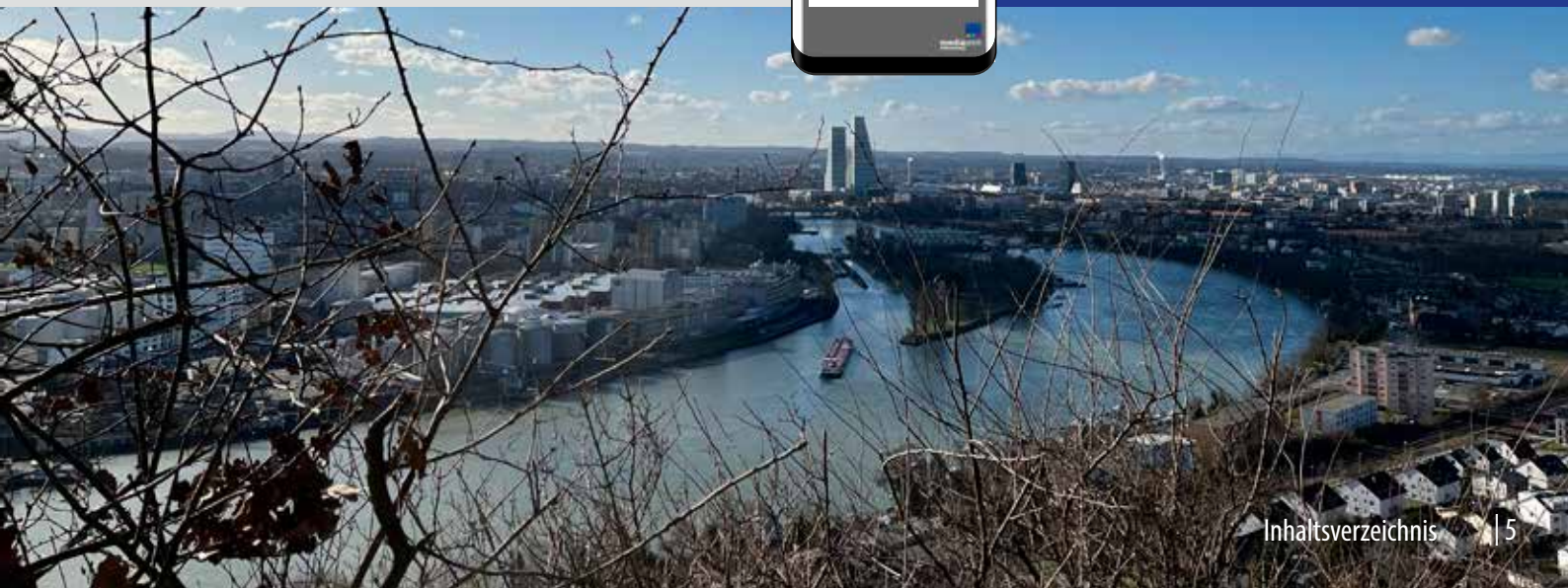
Grußwort des Bürgermeisters Dr. Tobias Benz	1	Kirchen und Religionsgemeinschaften	31
» Greetings · Care concittadine · Chères concitoyennes . . .	3	Senioren	33
Gemeinde Grenzach-Wyhlen stellt sich vor	6	Ärzte und Gesundheit	35
» Portrait des Ortes – Zahlen, Daten, Fakten	6	Bauen und Wohnen	37
» Partnerstadt Pietrasanta (Italien)	9	Wirtschaft	39
Gemeindeverwaltung	11	» Wirtschaftsstandort Grenzach-Wyhlen	39
Behörden und Einrichtungen	13	Klimaschutz/ Umwelt	43
Gemeinderat	14	Recycling	44
Politische Parteien und Wählergruppen	15	Verhalten bei allgemeinem Alarm	45
Kultur und Freizeit	16	Wichtige Telefonnummern	47
» Freizeitangebote	16	Inserentenverzeichnis/ Impressum	48
Unterkünfte	21		
Gastronomie	21		
Kulturelle Veranstaltungen	22		
Ortsplan	24/25		
Sport und Freizeitanlagen	26		
» Übersicht der Freizeitmöglichkeiten	26		
Grenzach-Wyhlener Vereine	27		
Familienfreundliches Grenzach-Wyhlen	28		
» Betreuung und Bildung in der Gemeinde	28		
» Schulen und Bildung	29		



Flipping-Book

Ihre Broschüre als Flipping-Book:

- leicht zu blättern
- übersichtlich
- auch mobil!



Gemeinde Grenzach-Wyhlen stellt sich vor

Portrait des Ortes – Zahlen, Daten, Fakten



Grenzach-Wyhlen liegt in Baden-Württemberg im Landkreis Lörrach im Dreiländereck Schweiz, Frankreich, Deutschland direkt am Rhein und an den Ausläufern des Südschwarzwalds. Unser Ort ist der ideale Ausgangspunkt für Ausflüge in die Schweiz, ins Elsass, den Schwarzwald oder in Richtung Bodensee.

Grenzach-Wyhlen

Baden-Württemberg, Landkreis Lörrach im Dreiländereck Schweiz, Frankreich, Deutschland direkt am Rhein und an den Ausläufern des Südschwarzwaldes

Postleitzahl	79639
Telefonvorwahl	07624
Einwohner (2022)	15.693
Höhenlage Fläche	264 – 512 m

Verkehrsanbindung (PKW)

- 10 Minuten ins Messezentrum Basel (Schweiz)
- 45 Minuten zum höchsten Schwarzwaldgipfel (Feldberg)
- 3 Stunden ins Tessin und nach Norditalien
- 2,5 Stunden zum Bodensee und nach Österreich
- 2,5 Stunden nach Genf
- 1 Stunde nach Freiburg

Erreichbar für alle Verkehrsmittel

- Flugzeug: Basel-Mulhouse/Zürich-Kloten
- Bahn: ICE-Bahnhof Basel Badischer Bahnhof, Anschluss Hochrheinstraße Basel-Singen, zwei Haltestellen Regionalverkehr
- Bus: täglich Linie 38 nach Basel im Viertelstundentakt und Linie 7311 (Ortslinienbus) Rührberg, Fallberg, Neufeld.





Historie

Obwohl die Orte Grenzach und Wyhlen erst im 13. Jahrhundert urkundlich erwähnt werden, liegen sie dennoch auf sehr altem Siedlungsboden. In vorrömischer Zeit waren Kelten hier ansässig. Unser Gebiet gehörte über 200 Jahre lang zum Römischen Reich und lag im unmittelbaren rechtsrheinischen Vorfeld der großen linksrheinischen Römerstadt Augusta Raurica, die durch eine Brücke mit dem rechten Rheinufer verbunden war.

An die Römerzeit erinnern auf unserer Gemarkung mehrere römische Gutshöfe, deren Fundamente festgestellt worden sind. Die große herrschaftliche Villa von Grenzach wurde 1983/84 zum Teil ausgegraben und mit einem Schutzhaus versehen, das auch gleichzeitig als Museum für die wichtigsten Funde dient. Diese vornehme Villa mit ihren imposanten, bis zu zwei Meter hohen Mauern gehörte wohl einem reichen Bürger von Augusta Raurica. Da sich der Ortsname Grenzach von dem römischen Namen Carantius herleitet, ist zu vermuten, dass einer der Besitzer diesen Namen getragen hat. Vermutlich geht auch der für Deutschland einmalige Buchswald auf die Römerzeit zurück. Leider ist er fast vollständig dem Buchsbaumzünsler zum Opfer gefallen.

Im 3. nachchristlichen Jahrhundert eroberten die germanischen Ale-

mannen Südwestdeutschland. Sie nannten den östlichen Bereich nach den dort vorhandenen Gutshöfen „ze wilon“, bei den Villen, woraus der Name „Wyhlen“ wurde. Nach der Niederlage der Alemannen gegen die Franken wurden auch unsere beiden Orte Teil des fränkischen Reiches. Im Zuge der mittelalterlichen Territorialbildungen entstand dann zwischen den beiden Orten eine Landesgrenze, wobei Grenzach zur Markgrafschaft Baden und Wyhlen zu Vorderösterreich gehörte.

Bis um die Mitte des 19. Jahrhunderts lebte die Bevölkerung der beiden Gemeinden hauptsächlich von den

Erträgen der Landwirtschaft, des Weinbaues und des Fischfangs aus dem nahegelegenen Rhein. Dies änderte sich dann mit dem Bau der Eisenbahnlinie zwischen Basel und Konstanz, die 1856 vollendet wurde. Dieser Schienenweg begünstigte die Niederlassung von Fabriken und damit die Industrialisierung der beiden Orte. Dabei ging Wyhlen der Nachbargemeinde mit der Gründung eines Salzwerkes im Jahre 1868 voraus. Dieses wurde 1878 von den belgischen Solvay-Werken übernommen, welche hier Soda und Ammoniak produzierten, 1912 wurde der Bau eines Rheinkraftwerkes abgeschlossen.



Gemeinde Grenzach-Wyhlen stellt sich vor

Portrait des Ortes – Zahlen, Daten, Fakten

Grenzach schien sich zuerst zu einem Kurort zu entwickeln, nachdem man 1863 eine sehr heilkräftige Mineralquelle erbohrt hatte. Doch am Ende des 19. Jahrhunderts wurden hier von der nahen Stadt Basel aus mehrere Industriebetriebe erstellt, welche diese Entwicklung jäh unterbrachen. Zu den damals gegründeten Unternehmen gehört die heutige Roche Pharma AG. Dazu kamen noch weitere Industriebetriebe, die alle dazu beitrugen, dass die beiden ehemaligen Bauerndörfer Grenzach und Wyhlen zu bedeutenden Industrie-

orten wurden. 1975 erfolgte dann der Zusammenschluss der bisher selbständigen Orte zur Gemeinde Grenzach-Wyhlen.

Mit dem Bau des Schulzentrums, der Sport- und Schwimmhalle, der Hochrheinhalle und dem Haus der Begegnung hat Grenzach-Wyhlen eine hervorragende Infrastruktur aufgebaut. Im kulturellen Bereich wurde 1986 die Römervilla eingeweiht, sie zählt im südbadischen Raum zu den bedeutendsten Ausgrabungen aus römischer Zeit. Die

Römervilla wurde dann 2011 zum „Regionalmuseum für römische Alltagskultur“ umgestaltet.

Nach der Jahrtausendwende hat sich der Ort mit der Ausweitung neuen Wohnraumes im Gebiet Hörnle und Neufeld Süd sowie der Entwicklung des Gewerbegebietes Fallberg zu einem attraktiven Wohnort im Dreiländereck vor den Toren Basels entwickelt. Aktuell wird weiterer Wohnraum in Wyhlen im Kapellenbach entwickelt.





Partnerstadt Pietrasanta (Italien)

Partnerstadt – Grenzach-Wyhlen/ Pietrasanta (Italien)

Seit über 30 Jahren ist Grenzach-Wyhlen mit Pietrasanta verschwistert. In diesen Jahren hat sich ein reger und kontinuierlicher Austausch entwickelt, der auf vielen fest etablierten Aktivitäten beruht und von Jahr zu Jahr durch neue ergänzt oder variiert wird. Dazu zählen Sommersprachkurse, Schüleraustausch, Kunstausstellungen, Konzerte, Studienreisen, Erfahrungsaustausch und Begegnungen zwischen sozialen und kommunalen Einrichtungen, Sport- und Musikvereinen, Chören, Lehrerinnen und Lehrern u. v. a. m.

Pietrasanta

Pietrasanta liegt in der nördlichen Region Toskana (Provinz Lucca). Die Stadt fügt über circa 25.000 Einwohner und ist mit drei weiteren europäischen Gemeinden verschwistert:

- seit 1976 mit Villeparisis in Frankreich www.villeparisis.fr,
- seit 2000 mit Ecaussinnes in Belgien www.ecaussinnes.be,
- seit 2008 mit Sacueni in Rumänien,
- seit 2008 mit Létavértes in Ungarn.

Da an vielen städtepartnerschaftlichen Aktivitäten Jugendliche und Erwachsene aus allen oder mehreren Partnerstädten teilnehmen, bestehen auch viele gute Kontakte zwischen Villeparisis, Ecaussinnes, Létavértes und Grenzach-Wyhlen.

Das Komitee für Städtepartnerschaften
E-Mail: staepa@grenzach-wyhlen.de



Über 50 Jahre
für Sie da...

Siegfried
Grether

Wir sind ein Familienbetrieb

Güterstraße 2
79639 Grenzach-Wyhlen
Tel. 0 76 24 / 64 40 • Fax 85 87

info@rolladengrether.de
www.rolladengrether.de

Maschinen- und Rolladenbau

- Rolladen · Jalousien · Markisen
- Garagentore und -Antriebe
- Mechanischer Einbruchschutz
- Insektenschutz · Innensonnenschutz
- Reparaturservice · Elekt. Nachrüstung
- Fenster · Haustüren · Glasschiebesysteme
- Wintergarten · Terrassendächer · Klappladen

Immobilien

- Verkauf von
Neu- und Gebrauchts-
immobilien
- Projektentwicklung



Ingenieurleistungen
sind Vertrauenssache!

- Bauingenieure
- Bautechniker
- Bauzeichner

- Tiefbau
- Installationstechnik/TGA
- Siedlungswasserwirtschaft

Ingenieurleistungen für Entwässerungsanlagen und Trinkwasser-Installation

Wir kümmern uns um Entwässerungsanlagen und Abwasseraufbereitung
genauso, wie um die fachgerechte Installation Ihrer Trinkwasseranlagen.

betaplan

betaplan GmbH
Salzwerkstr. 6 | 79639 Grenzach-Wyhlen | Tel. +49 7624 989626-0 | mail@betaplan.de
www.betaplan.de

KROMER-PIEK architekten
BEATE KROMER-PIEK
freie architekten bda

RHEINSTRASSE 5
D-79639 GRENZACH-WYHLEN

fon 0049 (0) 7624 8809
www.architektur-kromer-piek.de
info@architektur-kromer-piek.de

IHR PARTNER FÜR PERFEKTEN INNENAUSBAU

KARLHEINZ BIESINGER
SCHREINERMEISTER
SALZWERKSTRASSE 8
D-79639 GRENZACH-WYHLEN
FON 07624 / 4949, FAX 07624 / 4948
WWW.MOEBELDESIGN-BIESINGER.DE



Sie stört ein Baum oder Sie fühlen sich durch ihn bedroht?

Zertifizierter Baumkontrolleur nach FLL
Brennholz und Holzhandel • Baumfällungen

- Problembaumfällung
 - Häckseldienste
 - Notdienste
 - Baumstumpffräsen
 - Zaunbau
 - Brennholzspaltdienste
- Markus Voegele
Rührbergstr. 6, 79639 Grenzach-Wyhlen
Telefon: +49 (0) 76 24 / 98 10 19
Mobil: 0171 / 746 71 38
faellarbeiten.voegele@gmail.com
www.faellarbeiten-voegele.de



Rheinfelderstrasse 30
D - 79639 Grenzach-Wyhlen

Tel: 07624 / 3866 Fax: 8497
Email: info@maler-kock.de
Homepage: www.maler-kock.de

- Maler- und Tapezierarbeiten
- Lackierarbeiten
- Schimmel-
sanierung
- Mauerwerk-
sanierung
- Strahlarbeiten



TROCKENBAU • BRANDSCHUTZ
WÄRME • KÄLTE • SCHALL

Plattenhadt + Wirth GmbH

• Industriebau • Kühlraumbau

Eisenbahnstraße 9, 79639 Grenzach-Wyhlen
Tel.: 07624 4332, info.wyhlen@plawi.de, www.plawi.de

Gemeindeverwaltung

Gemeinde Grenzach-Wyhlen

Hauptstraße 10
79639 Grenzach-Wyhlen
Postfach: 1268
79630 Grenzach-Wyhlen
Telefon: 07624 32-0
Telefax: 07624 32-211
E-Mail: rathaus@grenzach-wyhlen.de
www.grenzach-wyhlen.de

Dienstgebäude

Grenzach – Hauptstraße 10
Wyhlen – Rheinfelder Straße 19
Wyhlen – Rheinfelder Straße 21

Aufgrund von Umbau und Umzug befinden sich einige Ämter in anderen Gebäuden/an Außenstellen. Bitte informieren Sie sich auf unserer Homepage über die aktuellen Standorte.

Allgemeine Öffnungszeiten Rathaus

Montag, Dienstag	08.30 – 12.00 Uhr 14.00 – 16.00 Uhr
Mittwoch	08.30 – 12.00 Uhr 14.30 – 18.00 Uhr
Donnerstag	08.30 – 12.00 Uhr
Freitag	08.30 – 12.00 Uhr

Öffnungszeiten Bürgerbüro

Montag, Dienstag	08.00 – 13.00 Uhr 14.00 – 17.00 Uhr
Mittwoch	08.00 – 13.00 Uhr 14.00 – 18.00 Uhr
Donnerstag	07.00 – 13.00 Uhr
Freitag	08.00 – 13.00 Uhr
Samstag	09.00 – 12.00 Uhr

Grenzach, Hauptstraße 10

Bürgermeister	Telefon: 32-2 00
Hauptamt	Telefon: 32-3 50
Presseabteilung	Telefon: 32-3 60
Personalabteilung	Telefon: 32-3 55

Wyhlen, Rheinfelder Straße 19

Telefonzentrale	Telefon: 32-0
Sozialabteilung	Telefon: 32-4 00
Standesamt	Telefon: 32-3 70
Grundbuchamt	Telefon: 32-3 65
Bauamt	Telefon: 32-4 50

Wyhlen, Rheinfelder Straße 21

Bürgerbüro	Telefon: 32-1 01
Amt für öffentliche Ordnung	Telefon: 32-4 30

Außenstelle Gewerbestraße 1

Gemeindekasse	Telefon: 32-3 95
Finanzverwaltung	Telefon: 32-3 80

Bürgerbüro Grenzach-Wyhlen

Das Bürgerbüro ist für Neubürger der Gemeinde die erste Anlaufstelle!
Wyhlen, Rheinfelder Straße 21, EG
Telefon: 07624 32-101
Fax: 07624 3835
E-Mail: buergerbuerou@grenzach-wyhlen.de

Aufgabenkatalog des Bürgerbüros INFOTHEKE

Eine Übersicht über die Aufgaben des Bürgerbüros finden Sie online unter <https://www.grenzach-wyhlen.de/buergerservice>



Ämter der Gemeindeverwaltung und ihre Aufgaben:

Hauptamt:

zentrale Dienste, Personalabteilung, EDV/IT, Sozialabteilung (Kindergarten-, Schülerbetreuung und Seniorenangelegenheiten, soziale Hilfen und Flüchtlingsintegration, Jugendreferat),

Geschäftsstelle des Gemeinderats, Standesamt, Friedhofsverwaltung

Amt für öffentliche Ordnung:

Ordnungsamt (Gewerberecht, Ordnungswidrigkeiten, Polizeirecht, Straßenverkehr, Feuerwehrwesen, Gemeindevollzugsdienst), Bürgerbüro

Finanzverwaltung:

Haushaltsplan, Steuern, Controlling, Vergabestelle, Liegenschaftsverwaltung, Hallenvermietung, zentrale Buchhaltung, Kasse, Grundbucheinheitsstelle

Bauamt:

Technische Abteilung (Hoch-/Tiefbau), Bauverwaltung (Bauanträge, Bebauungspläne), Energiefachstelle

Werkhof:

Ortsreinigung, Gärtnerei, Elektrowerkstatt, Schreinerei, Schlosserei, technische Dienste und Fundbüro Salzwerkstraße 2, Telefon: 9141610

Stabsstelle Presse und

Wirtschaftsförderung:

Presse- und Öffentlichkeitsarbeit, Wirtschaftsförderung, Veranstaltungen, Tourismus

Ansprechpartner und weitere Informationen erhalten Sie auf unserer Homepage

www.grenzach-wyhlen.de/buergerservice, aktuelle Projekte werden unter www.grenzach-wyhlen.de/de/Aktuelles/Aktuelle-Bauprojekte präsentiert.



Markus R. Reiser
Rechtsanwalt
Anwaltskanzlei
 Rebgasse 36
 79639 Grenzach-Wyhlen
 Telefon 0 76 24/72 09
 Mobil 0171/40 70 200

PC • Laptop • Drucker • Server • Netzwerk • Zubehör
ROESLER INFORMATIK
 IT-Dienstleistungen

 IT mit Weitblick
 Jacob-Burckhardt-Straße 1a
 79639 Grenzach-Wyhlen
 Tel 07624 914110 • Fax 07624 914119
 info@roeseler.de
 www.roeseler.de
 Reparaturen • Datenrettung • Beratung und Verkauf • Copy-Shop

Zum
 Wyhlemer
Kickerstüble
 Lange-Tränke-Weg 1
 79639 Grenzach-Wyhlen
 Telefon 0 76 24 / 98 24 60
 Inh. Frank Köllner

- Deutsche Küche
- Firmenfeste
- Nebenzimmer
- Konferenzräume
- Kegelbahn
- überdachte Terrasse
- Dart
- Beerdigungen
- Familienfeiern
- Events

Öffnungszeiten
 Montag 17 – 24 Uhr
 Dienstag – Freitag 16 – 24 Uhr
 Samstag 15 – 24 Uhr
 Sonntag 10 – 24 Uhr
 Bei Veranstaltungen auch Öffnungszeiten nach Absprache!

Capan
KFZ-Technik
 Ihre Meisterwerkstatt in Wyhlen

Gewerbestraße 6
 79639 Grenzach-Wyhlen
 Telefon: 07624 909546

- Inspektionen
- Reparaturen
- Autoglas
- Reifen und Räder
- HU & AU
- Klimaservice
- Achsvermessung

Warum in die Ferne schweifen, wenn das Gute ist so nah.

Meisterhaft **auto reparatur**
AUTO-MUTTER

Inspektion • Bremsen • Auspuff • Klimaanlage • Reifen
 AU • Steinschlagreparaturen • uvm.

Reparaturen aller Art und Fahrzeugmarken
 Rheinfelder Str. 47 • Grenzach-Wyhlen
 07624 / 91690 • info@auto-mutter.de
www.auto-mutter.de


FRISEUR FRISCHKE
 Damen & Herren

FRISEUR FRISCHKE
 Damen & Herren

Inh. Sandra Rothweiler
 Gartenstr. 14
 79639 Grenzach-Wyhlen
 Tel. 07624 3651

Di., Do., Fr. 8.00 – 12.00 +
 14.00 – 18.30 Uhr
 Mi. 8.00 – 12.00 Uhr
 Sa. 7.00 – 12.30 Uhr
 Montag Ruhetag

Die Broschüre finden Sie im Internet unter:



www.total-lokal.de

Behörden und Einrichtungen



Freiwillige Feuerwehr

Kommandant Claus Werner
Scheffelstraße 3
Telefon: 908190

Freibad Grenzach-Wyhlen

Rheinallee 40
Telefon: 5012

Hallenbad

Scheffelstraße 3
Telefon: 988144

Gemeindebücherei

Jacob-Burckhardt-Straße 8
Telefon: 982687

Komitee für Städtepartnerschaften

Telefon: 6299
E-Mail: staepa@grenzach-wyhlen.de

Volkshochschule Grenzach-Wyhlen (VHS)

Jacob-Burckhardt-Straße 8
Telefon: 1033
Fax: 6785
E-Mail: vhs@grenzach-wyhlen.de
www.vhs-gw.de

Polizei

Telefon: 110 (Notruf)

Polizeiposten Grenzach-Wyhlen

Grenzach, Basler Straße 42
Telefon: 9890-0

Außerhalb der Geschäftszeiten:

Polizeirevier Rheinfelden
Telefon: 07623 7404-0
Polizeidirektion Lörrach
Telefon: 07621 1760

Post

Postagentur: Grenzach, Hauptstraße 46
Postagentur: Wyhlen, Gartenstraße 11

Wochenmarkt

Im Ortsteil Wyhlen
Rheinfelder Straße 20
Dienstag von 08.00 – 12.30 Uhr

Im Ortsteil Grenzach
beim Evangelischen Gemeindehaus,
Hauptstraße 32
Samstag von 08.00 – 12.30 Uhr

Zollämter

Zollamt Grenzacherhorn, Deutschland

Telefon: 914210

Zollamt Schweiz

Telefon: 0041 61 6459011



Gemeinderat

Zusammensetzung des Gemeinderates der Gemeinde Grenzach-Wyhlen

Freie Wähler

van Dick, Jutta
Drechsle, Alexander
Dr. Lambelet, Carola
Quandt, Karlheinz
Weber, Peter
Wittek, Gertrud

Bündnis 90/Die Grünen

Fränkle, Ingrid
Gössler, Aaron
Grether, Annette
Nobs, Katharina
Oertlin, Hansruedi

CDU-Fraktion

Ebi-Kuhn, Ulrike
Grether, Siegfried
Dr. Klassen, Alfred
Neiningner, Ralf

SPD-Fraktion

Intveen, Heinz
Intveen, Leon
Müller, Marianne
Schäfer, Katja

FDP-Fraktion

Blubacher, Ralf
Düster, Felix
Dr. Levante, Tilo

Weitere Informationen erhalten
Sie unter
[https://grenzach-wyhlen-
sitzungsdienst.
komm.one/bi/
info.asp](https://grenzach-wyhlen-sitzungsdienst.komm.one/bi/info.asp)



Politische Parteien und Wählergruppen

Bündnis 90/Die Grünen

Vorstand

E-Mail: [vorstand@](mailto:vorstand@gruene-grenzach-wyhlen.de)

gruene-grenzach-wyhlen.de

Fraktion

E-Mail: [fraktion@](mailto:fraktion@gruene-grenzach-wyhlen.de)

gruene-grenzach-wyhlen.de

www.gruene-grenzach-wyhlen.de

CDU – Christlich Demokratische Union

CDU Ortsverband Grenzach-Wyhlen

Felix Kohler

Scheffelstraße 4

79639 Grenzach-Wyhlen

Telefon: 0152 06789787

E-Mail: [vorsitz@](mailto:vorsitz@cdu-grenzach-wyhlen.de)

cdu-grenzach-wyhlen.de

www.cdu-grenzach-wyhlen.de

SPD – Sozialdemokratische Partei Deutschlands

SPD Ortsverein Grenzach-Wyhlen

Birgit Kleiner und Marius Kipfmüller

Dinkelbergstraße 10

79639 Grenzach-Wyhlen

Telefon: 0176 57934533

E-Mail: info@spd-grenzach-wyhlen.de

www.spd-grenzach-wyhlen.de

Freie Wähler

Freie Wähler Grenzach-Wyhlen e.V.

Dr. Ralph Gerspach

Therese-Herzog-Weg 2

79618 Rheinfelden

Telefon: 07623 9095252

E-Mail: [ralph.gerspach@](mailto:ralph.gerspach@freiewaehler-gw.de)

freiewaehler-gw.de

www.freiewaehler-gw.de

FDP – Die Liberalen

FDP Ortsverband Grenzach-Wyhlen

1. Vorsitzende

Yvonne Ambros

Steinweg 5

79639 Grenzach-Wyhlen

Telefon: 0160 94829148

www.fdp-grenzach-wyhlen.de



Kultur und Freizeit

Wein, Rhein und Römer erwarten Sie am südlichsten Punkt Baden-Württembergs und des Markgräflerlands. Als Startpunkt für Wanderer auf dem Wiiwegli oder für Radfahrer auf dem Römerradweg bietet Grenzach-Wyhlen zahlreiche abwechslungsreiche Aktivitäten mitten im Dreiländereck Deutschland / Frankreich / Schweiz.

Familien mit Kindern haben bei jedem Wetter eine große Auswahl an Freizeitangeboten. Die Gemeinde bietet ein Hallen- und ein Freibad, eine Gemeindebücherei und eine Volkshochschule.

Freizeitangebote

Historischer Ortskern Grenzach mit spätgotischer Dorfkirche

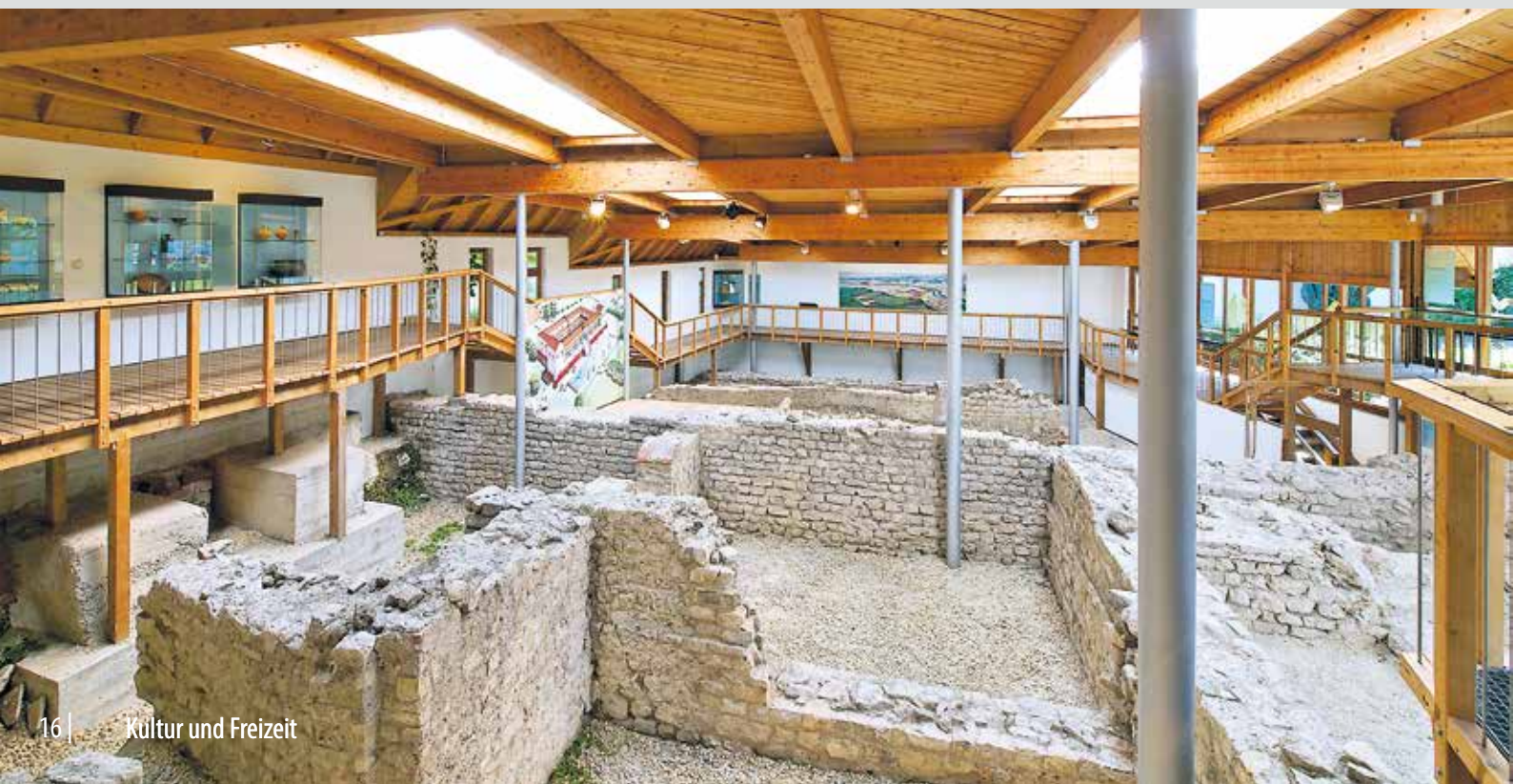
Das Grenzacher Oberdorf mit dem malerischen Fachwerkhaus – es war Grenzachs erstes Schulhaus – dem Pfarrhaus aus dem 18. Jahrhundert und dem Rathaus aus dem Jahr 1839 gehört zu den schönsten historischen Ortskernen in unserer Region. Bedeutend ist die evangelische Pfarrkirche mit einem für ein Dorf einmaligen gotischen Netzgewölbe. Imposant

ist der 33 Meter hohe, 500 Jahre alte Kirchturm. Das romanische Bogenfeld über dem ehemaligen Seiteneingang aus dem 12. Jahrhundert ist besonders erwähnenswert.

Aussichtspunkt Hornfelsen

Der Hornfelsen, ein beliebter Aussichtspunkt, bietet einen weiten Blick nach Basel, auf den Schweizer Jura und in die Burgundische Pforte.

Nach einem kurzen Aufstieg entlang der Reben oder durch den Wald bietet sich ein wunderbarer Blick über die Rheinebene Richtung Süden. Wie im Miniaturwunderland können Sie die Schiffe auf dem Rhein und die Schleuse auf der Birsfelder Kraftwerksinsel beobachten oder einfach den Blick über die weite Landschaft schweifen lassen. Ruhen Sie sich auf den Himmelsliegen aus und lassen Sie den Alltag hinter sich.





Regionalmuseum Römervilla

Die Grenzacher Römervilla zählt zu den wichtigsten römischen Fundplätzen südlich von Freiburg. Die über zwei Meter hohen Originalmauern wurden 1986 mit einem Schutzhaus überbaut. Dieses wurde 2011 umgestaltet und zu einem Regionalmuseum aufgewertet. Als einziges Museum im Landkreis Lörrach zum Thema Römer zeigt es zahlreiche Funde aus der Region zum Thema „Alltagskultur“. Über informative Schautafeln können Besucher nun die Römerwelt des Museums selbst erkunden. In dem stimmungsvollen Raum finden auch Konzerte und Ausstellungen statt.

Regionalmuseum Römervilla

Hauptstraße 25
 Öffnungszeiten:
 April – 1. November
 an Sonn- und Feiertagen
 15.00 – 18.00 Uhr
 Juli und August
 17.00 – 19.00 Uhr
 für Gruppen nach telefonischer
 Vereinbarung unter: 07624 1813

Historische Trotte

Im Herbst 2018 wurde Grenzach um eine Attraktion reicher. Eine Zehntrotte aus dem Jahr 1745 fand im

Bereich des Emilienparks unter einem eindrucksvollen Dach eine neue Heimat.

Die mächtige Baumtrotte ist ein herausragendes Kulturdenkmal, das sehr eindrücklich auf die einstige Bedeutung des Weinbaus in Grenzach hinweist und außerdem die enge Verbindung zur Stadt Basel dokumentiert.



Rheinuferweg

Mit neuen Attraktionen am Rheinufer lädt der Rheinuferweg vom Zoll bis zum Altrhein zum Entspannen ein. Der Kraftwerksblick mit Schaukel oder die neuen Plätze am römischen Brückenkopf werden als Interreg-Projekt realisiert und bieten neue Erlebnisse am Rhein.

Kultur und Freizeit



Kapelle Himmelspforte mit alter Klosteranlage

Die Kapelle des ehemaligen Klosters Himmelspforte beherbergt bemerkenswerte barocke Altäre. Seit dem 15. Jahrhundert ist die Kapelle „Maria im Buchs“ eine regionale Wallfahrtskirche.

Ruschbachtal

Das Ruschbachtal gehört zu den landschaftlichen Schönheiten von Grenzach-Wyhlen. Es ist Teil des Höhenweges Basel-Pforzheim und bietet einen schmalen Aufstieg über Stege und läuft entlang eines dicht bewachsenen Ufers.

Rührberg

Ein beliebtes Ausflugs- und Wanderziel ist der Ortsteil Rührberg. Bei klarem Wetter kann man von hier aus nicht nur das Schwarzwaldpanorama genießen, sondern auch die Bergriesen des Berner Oberlandes erblicken.





Kraftwerk Wyhlen

Das Doppelkraftwerk Wyhlen-Augst, erbaut zwischen 1908 und 1912, stellt ein interessantes Industriedenkmal dar. Fußgänger und Radfahrer kommen über das Kraftwerk hinüber in die Schweiz. Rheinaufwärts kommt man zu den Resten eines römischen Brückenkopfes. An der Bundesstraße beim Bahnübergang wurde ein Tempelpodium aus römischer Zeit freigelegt. Unterhalb davon ist die Anlegestelle für die Fähre nach Kaiseraugst.

Altrhein

Das Naturreservat Altrhein beim Kraftwerk Wyhlen lädt dazu ein, die Welt der Wasservögel zu beobachten. Im Winter kann man zahlreiche Vogelarten entdecken, die hier die kalte Jahreszeit verbringen. Der Altrhein ist außerdem idealer Ausgangspunkt für die Römerradtour über die Kraftwerksbrücke oder einen Spaziergang zur Hertener Fähre. Wer dann weiter möchte, kann übersetzen und bis zur Kraftwerksbrücke zurück spazieren.

Das Zehnhaus

Im Ortsteil Wyhlen befindet sich in dem Bauernhaus aus dem 16. Jahrhundert das Trauzimmer der Gemeinde. Das Zehnhaus besteht aus einem Ökonomiegebäude mit Wohnteil, große Teile des Gebäudes sind noch im ursprünglichen Zustand erhalten.

In den großzügigen Räumen und im historischen Gewölbekeller finden Theateraufführungen und Ausstellungen statt, die Räumlichkeiten können für Veranstaltungen gemietet werden.

Südlichster Punkt Baden-Württembergs

Der „Südlichste Punkt Baden-Württembergs“ befindet sich an der Uferlinie zum Rhein und wird durch eine überdimensionale Stecknadel markiert. Sowohl der südlichste Landpunkt als auch der südlichste Punkt im Grenzverlauf des Bundeslandes verlaufen auf Grenzach-Wyhlener Gemarkung und wurden anlässlich des 60. Geburtstages Baden-Württembergs bedacht. Auf den neu geschaffenen Bänken direkt am Rhein kann der Besucher den Ausblick genießen und den Gehölzlehrpfad begehen.

Seit 2022 gibt es einen ausgeschilderten Rundweg zum Südlichsten Punkt Baden-Württembergs.



Grenzach-Wyhlen Tourist-Info

im Rathaus Grenzach
Hauptstraße 10
Die Tourist-Info befindet sich im Erdgeschoss des Rathaus Grenzach und ist donnerstags und freitags von 10 – 12 Uhr und 14 – 16 Uhr geöffnet (von Oktober bis April Freitagnachmittag geschlossen). Hier erhalten Sie Informationen und Broschüren rund um Grenzach-Wyhlen sowie Tipps für Wanderungen und Radwege in der Region. Außerdem können Sie Souvenirs wie Wickelfische oder Magnete erwerben.

Interessante Wander- und Radwege sowie die genauen Standorte unserer Sehenswürdigkeiten finden Sie auf unserer Homepage
www.grenzach-wyhlen.de



Weitere touristische Tipps erhalten Sie außerdem auf Instagram
[@visitgrenzachwyhlen](https://www.instagram.com/visitgrenzachwyhlen)



Fähre Kaiseraugst – Herten

April – 1. November
 Fällt der Karfreitag in den Monat März, so wird der Betrieb bereits an diesem Feiertag aufgenommen. Bei Hochwasser und Nebel ist der Betrieb eingestellt. Bitte Übergang beim Kraftwerk Augst-Wyhlen benutzen.

Basler Personenschiffahrt

Südlich der Roche Pharma AG an der Rheinallee befindet sich eine Anlegestelle der Basler Personenschiffahrt. Von hier aus kann man die Schleusenfahrt nach Rheinfelden/Schweiz oder Basel auf Anmeldung buchen. Weitere Informationen finden Sie im Internet unter: www.bpg.ch



Fahrzeiten Fähre Kaiseraugst

	April/Mai	Juni	Juli	August	September	Oktober
Montag		14.00 – 17.00	14.00 – 17.00	14.00 – 17.00		
Dienstag		14.00 – 17.00	14.00 – 17.00	14.00 – 17.00		
Mittwoch	14.00 – 17.00	14.00 – 17.00	14.00 – 17.00	14.00 – 17.00	14.00 – 17.00	
Donnerstag		14.00 – 17.00	14.00 – 17.00	14.00 – 17.00		
Freitag		14.00 – 17.00	14.00 – 17.00	14.00 – 17.00	14.00 – 17.00	
Samstag	14.00 – 17.00	14.00 – 17.00	14.00 – 17.00	14.00 – 17.00	14.00 – 17.00	14.00 – 17.00
Sonn- und Feiertage	10.30 – 12.00 13.00 – 18.00	10.30 – 12.00 13.00 – 18.00	10.30 – 12.00 13.00 – 18.00	10.30 – 12.00 13.00 – 18.00	10.30 – 12.00 13.00 – 17.00*	10.30 – 12.00 13.00 – 17.00*

Weitere Informationen finden Sie im Internet unter: www.kaiseraugst.ch

* Nach eidgen. Buß- und Betttag

Unterkünfte



Bezeichnung	Anschrift	Telefon
Eckert Fine Dining & Hotel	Basler Straße 20, 79639 Grenzach-Wyhlen E-Mail: office@eckert-grenzach.de www.eckert-grenzach.de	07624 9172-0
Hotel zum Ziel	Markgrafenstraße 2, 79639 Grenzach-Wyhlen Hotel Güterstraße 5, 79639 Grenzach-Wyhlen E-Mail: info@hotel-ziel.de www.hotel-ziel.de	07624 9835390
Hotel Adler & China Palast	Basler Straße 17, 79639 Grenzach-Wyhlen E-Mail: info@hotel-china-restaurant.de www.hotel-china-restaurant.de	07624 5002
Landgasthof Auerhahn	Rheinfelder Straße 10, 79639 Grenzach-Wyhlen joerggoelzenleuchter@hotmail.com	07624 4377
Rührberger Hof Restaurant Hotel Catering	Inzlingerstraße 1, 79639 Grenzach-Wyhlen E-Mail: info@ruehrbergerhof.com www.ruehrbergerhof.com	07624 9161-0
Ev. Familienferienstätte Rührberg	Im Großfeld 2, 79639 Grenzach-Wyhlen E-Mail: info@ferien-dreiland.de www.ferien-dreiland.de	07622 6677937

Gastronomie

Viele gute Gastronomen und Köche laden in Grenzach-Wyhlen zum Essen ein. In den inhabergeführten Restaurants und Gasthäusern finden Sie deutsche und internationale Küchen – lassen Sie sich überraschen

von den unterschiedlichen Einflüssen und genießen Sie das kulinarische Angebot.

Hier finden Sie alle Restaurants:



Kulturelle Veranstaltungen

Neben dem regen Vereinsleben und den gemeindeeigenen Bildungseinrichtungen bietet Grenzach-Wyhlen ein vielfältiges und reiches Kulturangebot. Mit der alemannischen Fasnacht und den über die Ortsgrenzen hinaus bekannten Zunftabenden startet das Frühjahrsprogramm. Im Sommer lockt der seit über 250 Jahren der Johanni-Markt und seit einigen Jahren auch der Dorfhook. Erdbeer- und Spargelfest, das Drachenbootrennen und die Reihe „klassikanderswo“ sind durch örtliche Vereine und Privatpersonen initiierte Veranstaltungen, die sich im Laufe der Jahre zu beliebten Highlights entwickelt haben. Im Herbst findet jährlich der sportliche „slowUp“ im Dreiland sowie der Südwestzipfellauf statt, mit dem Adventszauber Wyhlen und Weihnachtsmarkt Grenzach wird der Advent in Grenzach-Wyhlen eingeläutet.



Die Lage im Dreiländereck bietet den Einwohnern auch sehr viele kulturelle Vorteile. Basler und Riehener Museen, wie das Kunstmuseum und die Fondation Beyeler haben einen hervorragenden Ruf, in Frankreich bietet das Écomusée d'Alsace interessante historische Einblicke, die Ausstellung Fernet Branca in St. Louis ist mit Bus und Bahn schnell zu erreichen.





A

B

C

D

1

2

3

4

5

6

- Albert-Schweitzer-Straße...F4
- Albstraße.....E5
- Alemannenstraße.....E4-F5
- Allmendweg.....D3
- Am Dorfbach.....E4
- Am Eisenbau.....F4-5
- Am Rhein.....E6
- Am Schacht.....D6
- Am Unterberg.....F4
- Am Wasserkraftwerk.....G5-6
- Augstbergstraße.....G4
- Auweg.....C3
- Bahnhofstraße.....E4-G5
- Bandweg.....DE4
- Bärenfelsstraße.....B3
- Basler Straße.....A3-C4
- Baumgartenstraße.....F4
- Bäumleweg.....B4
- Belchenstraße.....G1
- Bergstraße.....EF4
- Berta-Benz-Straße.....F6
- Bertlingen.....C4
- Bettinger Straße.....C3-D2

- Birkenweg.....G5
- Birsfelder Weg.....E4
- Blauenstraße.....FG1
- Blumenweg.....G5
- Brahmsweg.....F4
- Brühlstraße.....E4
- Buchenweg.....G5
- Buchsweg.....CD2
- Buckmatten.....C4
- Burgackerweg.....B3
- Bürgelerweg.....C3
- Bürgerunderstraße.....E5
- Buttenhalde.....G4
- De-Bary-Weg.....AB3
- Degussaweg.....G5
- Dinkelbergstraße.....FG4
- Eisenbahnstraße.....F4
- Emil-Barell-Straße.....CD4
- Emilienpark.....C3
- Engeltalstraße.....FG4
- Erlenweg.....C3
- Feldbergstraße.....G1-2
- Felsterrasse.....F4

- Fichtenweg.....G5
- Fritz-Hoffmann-Straße.....A2-3
- Gänsbühl.....E5
- Gänsbühlboden.....E4-5
- Gartenstraße.....EF4
- Gazenweg.....B3
- Gempenblick.....D2
- Gewerbestraße.....E5-G6
- Gipshalden.....C3
- Gisiweg.....A2-3
- Gmeiniweg.....D4-5
- Güterstraße.....C4
- Hardstraße.....D4-E5
- Hasenrichte.....BC4
- Hauptstraße.....C3-4
- Hebelstraße.....C3
- Heerweg.....B3
- Heideggerstraße.....E4
- Heinrich-Heine-Straße.....F4
- Hornrain.....A-B3
- Horfackerweg.....F3-4
- Hornacker.....A2-3
- Hornboden.....B3

- Hörnle.....A2-3
- Hutmattenstraße.....E4
- Im Baumgarten.....F4
- Im Fallberg.....F6
- Im Gleusen.....D4
- Im Grüt.....B3
- Im Ifang.....D4
- Im John.....B3
- Im Lenzen.....C2
- Im Proli.....C3
- Im Rippel.....A2-3
- Im Rustel.....E3-4
- Im Steinboden.....E5
- Im Strick.....C2
- Im Weiheracker.....D3-4
- In den Abtsmatten.....EF4
- In den Hofäckern.....F4
- Inzlinger Straße.....FG1
- Irgastraße.....C4
- Jacob-Burckhardt-Straße.....C4
- Jahnweg.....E4

- Jaspersstraße.....E4
- Johann-Boll-Straße.....F4-5
- Joseph-Hauser-Weg.....E4
- Jurastraße.....F5
- Kantstraße.....DE4
- Kapellenbachweg.....F4
- Keltenweg.....E5
- Kettelerstraße.....E4
- Kirchplatz.....E4
- Kirchstraße.....E4
- Klosterstraße.....F3-4
- Köchlinstraße.....B3-C4
- Kolpingstraße.....E4
- Kraftwerkstraße.....F-G5
- Kronacher Straße.....C4
- Kürzweg.....CD4
- Lange Länge.....F5-6
- Langetränkeweg.....E5-F6
- Lettenweg.....E4
- Leuengrabenmatt.....H4
- Leuchsweg.....C2-3

Grenzach

Birsfelden

BASEL

- Lindenstraße.....E4
- Lörracher Straße.....DE4
- Maienweg.....G5
- Maier-Pfau-Weg.....C3-4
- Markgrafenstraße.....CD4
- Mozartstraße.....F4-5
- Murgstraße.....E5
- Muttener Straße.....D2
- Neufeldstraße.....D2-3
- Neuweg.....E4
- Niederholzstraße.....F5
- Oberfeldstraße.....F5
- Ob dem Dorf.....CD4
- Pflanzgarten.....D3
- Prattener Straße.....F5
- Querspange Hornboden.....AB3
- Rebgasse.....BC3
- Reifenberg.....C3
- Rheinallee.....C4-5
- Rheinfelder Straße.....E4-H5
- Rheinstraße.....E5-F4
- Riehener Weg.....A2-3
- Ritterstraße.....E-G5
- Römerweg.....E5
- Rosenweg.....G5
- Röttler Ring.....D2-3
- Rührbergstraße.....F2-G1
- Rührbergweg.....F4
- Ruschbachstraße.....E4-5
- Rüttweg.....D2
- Salinenweg.....E5
- Salzländweg.....B3
- Salzwerkstraße.....E5
- Schauenburgstraße.....F5
- Scheffelstraße.....B3-C4
- Schlipfhalde.....E4
- Schlossberg.....B3
- Schlossgasse.....BC3

- Schlossweg.....B3
- Schmiedweg.....C4
- Schneckenbergweg.....E4
- Schönenbergstraße.....F5
- Schönmatte.....D2
- Schulstraße.....C4
- Schützenstraße.....F4
- Seidenweg.....C4
- Sernussweg.....F4-5
- Solvayplatz.....E5-6
- Solvaystraße.....E6-F6
- Sonnenbergstraße.....F5
- Sonnhalde.....F4
- Steingasse.....CD3-4
- Steinweg.....B3
- Stückweg.....G5
- Südstraße.....DE4-6
- Talbachweg.....C3
- Talmatten.....C3
- Talstraße.....C3
- Thomasbodenweg.....E6
- Tüllinger Weg.....D2
- Uhländstraße.....C4
- Vogesenstraße.....D2
- Waldemar-Hellmich-Straße.....D4
- Walter-Wetzel-Weg.....C4
- Wartenbergstraße.....F5
- Weierweg.....C2
- Wiesenweg.....G5
- Winkelmatten.....C3-4
- Ziegelhofstraße.....E4

© 2023
Lechstraße 2
86415 Mering

mediaprint
infoverlag

Zürich, Bern

Pratteln, Bad Säckingen





Gemeinde GRENZACH-WYHLEN

-  Kirche
-  Kapelle
-  Rathaus
-  Schule
-  Kindergarten
-  Seniorenheim
-  Jugendhaus
-  Museum
-  Bücherei
-  Haus der Begegnung
-  Post
-  Polizei
-  Feuerwehr
-  Grillplatz
-  Turnhalle
-  Tennishalle
-  Schützenheim
-  Spielplatz
-  Hallenbad
-  Freibad
-  Tennisplatz
-  Friedhof
-  Sportplatz
-  Grenzübergang
-  Parkplatz
-  Bahnhof
-  Aussichtspunkt
-  Naturschutzgebiet

Wyhlen

Siedlung

Kaiseraugst



1
2
3
4
5
6
7

SCHWEIZ

Sport- und Freizeitanlagen

Übersicht der Freizeitmöglichkeiten

Frei- und Hallenbad

Mit idyllischer Lage am Rheinufer lockt das Freibad auf dem weitläufigen Gelände mit alten Baumbeständen. Die familienfreundliche, ruhige und entspannte Atmosphäre mit barrierefreiem Zugang mit Fahrstuhl für Kinderwagen und Rollator ist beliebt bei Jung und Alt.

Öffnungszeiten Freibad

Mai

Montag – Sonntag 09.00 – 20.00 Uhr
Juni, Juli, August

Montag – Sonntag 09.00 – 20.30 Uhr
September

Montag – Sonntag 09.00 – 19.30 Uhr
Kassenschluss ist jeweils 45 Minuten vor Schließung des Bades,
Badeschluss ist 15 Minuten vor Schließung des Bades
Telefonnummer Freibad: 07624 5012

Das Hallenbad Grenzach mit Sauna verfügt über ein Schwimmerbecken mit fünf Bahnen, von denen drei für Schwimmer reserviert sind. Das Nichtschwimmerbecken für Kleinkinder und Säuglinge hat eine konstante Wassertemperatur von 32 Grad.

Öffnungszeiten Hallenbad

Montag	06.00 – 07.30 Uhr Frühschwimmen 13.00 – 17.30 Uhr für Schwimmer
Dienstag	13.00 – 21.30 Uhr
Mittwoch	06.30 – 21.30 Uhr 09.00 und 10.00 Uhr (kostenlose Wassergymnastik)
Donnerstag	06.00 – 07.30 Uhr Frühschwimmen 13.00 – 21.30 Uhr
Freitag	13.00 – 18.30 Uhr (14.00 – 17.00 Uhr Kinderbadetag)
Samstag	14.00 – 19.00 Uhr
Sonntag	07.00 – 13.00 Uhr

Kassenschluss ist 30 Minuten vor Badeschluss, Telefonnummer Hallenbad: 07624 988144

Öffnungszeiten Sauna

Montag	14.00 – 20.00 Uhr Frauen
Dienstag	14.00 – 21.00 Uhr Männer
Mittwoch	09.00 – 22.00 Uhr Frauen
Donnerstag	13.00 – 22.00 Uhr gemischt
Freitag	13.00 – 16.00 Uhr Männer 16.00 – 22.00 Uhr gemischt
Samstag	14.00 – 19.00 Uhr gemischt
Sonntag	08.00 – 13.00 Uhr gemischt

Kassenschluss ist 90 Minuten vor Badeschluss.





Turn- und Sportstätten

Bezeichnung	Anschrift	Telefon
Freibad Grenzach-Wyhlen	Rheinallee	40 5012
Golf Driving Range	Gmeiniweg 3	6685
Hallenbad	Scheffelstraße 3	988144
Hochrheinhalle (Mehrzweckhalle)	Hutmattenstraße 21	9890987
Sauna im Hallenbad	Scheffelstraße 3	988144
Sporthalle Hebelschule	Rheinfelder Straße 28	
Sporthalle Markgrafenstraße	Markgrafenstraße 48	5035
Sporthalle Schulzentrum	Kantstraße 1	9128910
Sporthalle „Zielmatten“	Scheffelstraße 3	9141526
Sportplatz Grenzach, SG Grenzach-Wyhlen	Rheinallee 39	
Sportplatz Turnerbund Wyhlen	Jahnweg 1	Telefonanschluss bei Veranst.
Tennisclub Grenzach-Wyhlen	Gmeiniweg 3	6685
Tennisclub 1923 Grenzach	Gmeiniweg 7	6336
Bouldercenter Grenzach-Wyhlen	Im Fallberg 6	8099970

Wochenmarkt

Im Ortsteil Wyhlen
Rheinfelder Straße 20
Dienstag von 08.00 bis 12.30 Uhr

Im Ortsteil Grenzach
beim Evangelischen Gemeindehaus, Hauptstraße 32
Samstag 08.00 bis 12.00 Uhr

Grenzach-Wyhlener Vereine

Grenzach-Wyhlen verfügt über ein vielfältiges und aktives Vereinsleben.

In Grenzach-Wyhlen sind viele Bürgerinnen und Bürger in unterschiedlichen Vereinen aktiv. Von Sport über Historik bis zur Musik bieten die

mehr als 60 Vereine ein abwechslungsreiches Programm. Überzeugen Sie sich selbst von den vielfältigen Möglichkeiten, Ihren Interessen nachzukommen oder sich ehrenamtlich zu engagieren.

Hier finden sie alle Vereine:



Familienfreundliches Grenzach-Wyhlen

Betreuung und Bildung in der Gemeinde



Die Gemeinde Grenzach-Wyhlen hat in den vergangenen Jahren große Kraftanstrengungen unternommen, um zusätzliche Kita-Plätze zu schaffen und das Ziel eines bedarfsgerechten Betreuungsangebotes mit hoher pädagogischer Qualität zu erreichen. Mittelweile sind wir Träger von fünf Kita Einrichtungen.

In den letzten Jahren wurden für die Ausbauten der **Kita Hebelschule**, der **Kita Löwenzahn**, der Erweiterung des **Kinderhauses**, der beiden **Waldkindergarten**gruppen des Vereins Spielwiese sowie für die neue **Kita Bärenfels** ca. 15 Millionen Euro

Investitionskosten aus gemeindeeigenen Mitteln getätigt. Die Zuschüsse von Bund und Land für diese Ausbauten lagen bei unter einer Million Euro. Für uns als Gemeinde ist dies aber eine sehr gute Investition in Bildung und Betreuung und damit in die Zukunft unserer Kinder und Familien. Außerdem hat die Gemeinde Grenzach-Wyhlen die Trägerschaft für den zweigruppigen **Kindergarten Wurzelkinder** übernommen.

Insgesamt stellt die Gemeinde Grenzach-Wyhlen 470 Kinderkrippen- und Kindergartenplätze zur Verfügung. In allen unseren Kindergärten bieten wir

ein ausgewogenes und den Bedürfnissen der Kinder entsprechendes Mittagessen an, welches von unserer gemeindeeigenen Kinder- und Schulmensa produziert und geliefert wird.

Neben unseren Einrichtungen befinden sich zwei katholische Kindergärten und zwei evangelische Kindertageseinrichtungen und die Kinderkrippe MausHaus vom Förderverein Kinder, Jugend und Kultur e. V. in Grenzach-Wyhlen. Diese Einrichtungen stellen nochmals 300 Plätze für Kinder im Alter von 1 bis 6 Jahren zur Verfügung.

In Kooperation mit dem Familienzentrum Rheinfelden verfügt Grenzach-Wyhlen außerdem über Tagesmütter, die Kinder im Alter von 1 bis 3 Jahren betreuen. Das Bereitstellen eines Betreuungsplatzes für jedes Kind ab einem Jahr hat für uns einen sehr hohen Stellenwert und ist fester Bestandteil des Leitbildes der Gemeinde Grenzach-Wyhlen.



Kindergärten, Kindertagesstätten, Kinderkrippen, Kinderbetreuung

Bezeichnung	Anschrift	Telefon
Gemeinde-Kita Bärenfels	Jacob-Burckhardt-Straße 4, kita-baerenfels@grenzach-wyhlen.de	9879950
Gemeinde-Kita Hebelschule	Rheinfelder Straße 28, hebelschule@grenzach-wyhlen.de	9837730
Gemeinde-Kita Kinderhaus	Hutmattenstraße 18, kinderhaus@grenzach-wyhlen.de	983644
Gemeinde-Kita Löwenzahn	Schlossgasse 17, kiga-loewenzahn@grenzach-wyhlen.de	6025
Gemeinde-Kita Wurzelkinder	Brühlstraße 2, wurzelkindergarten@grenzach-wyhlen.de	4080
Waldkindergarten Spielwald	Postfach 208, leitung@spielwald-wyhlen.de	0175 8008048
Evangelischer Kindergarten Sonnenschein	Jurastraße 28, kigasonnenschein@web.de	4343
Evangelische Kindertagesstätte Senfkorn	Im Ifang 5, ev.kindergarten-grenzach@web.de	6486
Katholischer Kindergarten St. Michael	Basler Straße 41, kiga.st.michael@kath-grenzach-wyhlen.de	5408
Katholischer Kindergarten Regenbogen	Kolpingstraße 2, kiga-regenbogen-wyhlen@t-online.de	4018
Maus Haus	Güterstraße 6 a, Seiteneingang, maushaus@kijuku-gw.de	9897249
Elterninitiative „Die Spielwiese e. V.“	Auf den Montagsmatten, info@diespielwiese.de	9129267
Roche Kindergarten ideenReich	Schloßweg 4, stephanie.wollny@roche.com	9838030
Familienzentrum Rheinfelden	kindertagespflege@familienzentrum-rheinfelden.de	07623 96654

Schulen und Bildung

Attraktiv ist der Ort auch mit seiner vielfältigen Schullandschaft. Mit den Ganztagesgrundschulen Lindenschule in Wyhlen und der Bärenfelsschule in Grenzach haben Grundschüler kurze Wege. Weiterführende Schulen in Grenzach-Wyhlen sind das Lise-Meitner-Gymnasium mit sprachlich-naturwissenschaftlichem Profil sowie die Realschule. Für alle Schulen in

Grenzach-Wyhlen stellt der Schulträger, die Gemeinde Grenzach-Wyhlen, jedem Kind täglich ein warmes Mittagessen zur Verfügung. Jede Schule verfügt über eine gemeindeeigene Mensa für die Mittagesseneinnahme. Daneben betreibt Grenzach-Wyhlen auch eine Gemeindebücherei, eine Musikschule (Außenstelle Rheinfelden) sowie eine Volkshochschule.



Bezeichnung	Anschrift	Telefon
Bärenfelsschule Grenzach – Grundschule Rektorin: Sabine Braun	Jacob-Burckhardt-Straße 4 www.baerenfelsschule.de	908290
Lindenschule Wyhlen – Grundschule	Hutmattenstraße 20 www.lindenschule-wyhlen.de	91510
Lise-Meitner-Gymnasium Schulleiter: Frank Schührer	Kantstraße 1 www.lmg.pcom.de	9128910
Realschule Rektor: Christoph Bigler	Kantstraße 1 www.rs-grenzach-wyhlen.de	9128950
Musikschule Rheinfelden Außenstelle Grenzach-Wyhlen	Maurice-Sadorge-Straße 6, 79618 Rheinfelden	07623 9874
Volkshochschule Grenzach-Wyhlen	Grenzach, Jacob-Burckhardt-Straße 8 vhs@grenzach-wyhlen.de, www.vhs-gw.de	1033 Fax: 6785

Gemeindebücherei

Die Gemeindebücherei bietet über 5.000 Kinder- und Jugendbücher, mehr als 2.000 Romane und über 3.000 Sachbücher, sowie Hörbücher, Zeitschriften, Brettspiele und Tonies. Digital können zusätzlich 12.000 elektronische Medien gestreamt oder offline heruntergeladen werden.

Bücher und Zeitschriftenaufsätze, die sich nicht im Bestand befinden, werden über die Fernleihe vermittelt. Für Kinder gibt es Veranstaltungsangebote zur Leseförderung und Entwicklung von Medienkompetenz.

Grenzach, Jacob-Burckhardt-Straße 8
Telefon: 07624 982687
Leiter: Detlev Hoffmeier

Öffnungszeiten:

Montag 14.30 – 18.30 Uhr
Dienstag, Donnerstag, Freitag
10.00 – 12.30 Uhr
14.30 – 18.30 Uhr
Mittwoch 10.00 – 12.30 Uhr
Samstag 09.00 – 12.30 Uhr
(außer in den Schulferien)
<https://gb-grenzachwyhlen.lmscloud.net/>

Volkshochschule Grenzach-Wyhlen (VHS)

Unter dem Motto „Nah dran – Bildung und Begegnung in Grenzach-Wyhlen“ bietet die Volkshochschule Grenzach-Wyhlen eine breite Palette von attraktiven Kursen und Veranstaltungen an. Geleitet von Ralf Dahrendorfs These „Bildung ist Bürgerrecht“ reicht die

Bandbreite von A wie Acrylmalen über B wie Breakdance und I wie Italienisch bis zu Z wie Zaubern. Das Programm finden sie in unserem Heft oder immer aktuell auf der Homepage www.vhs-gw.de.

Geschäftsstelle:
Grenzach, Jacob-Burckhardt-Straße 8
Telefon: 07624 1033, Fax: 6785
E-Mail: vhs@grenzach-wyhlen.de
www.vhs-gw.de

Öffnungszeiten:

Die Geschäftsstelle in der Jacob-Burckhardt-Straße 8 ist Montag bis Freitag von 09.00 bis 12.30 Uhr und Montag, Mittwoch und Donnerstag von 15.00 bis 18.00 Uhr geöffnet, während der Schulferien Montag bis Freitag von 09.00 bis 12.00 Uhr.



Kinder und Jugend

Die Jugendarbeit der Gemeinde bietet ein vielseitiges Angebot für Kinder und Jugendliche an.

Dazu gehören ein umfangreiches Schulferienprogramm, welches Betreuungsplätze für alle Schulferienwochen anbietet, Ferienfreizeiten, Veranstaltungen für Kinder und Jugendliche, Mitternachtssport, ein Spielmobil und vieles mehr. Diese Projekte werden vom Jugendreferat und dem Förderverein „Kinder, Jugend und Kultur“ angeboten.

Die Ziele unserer Kinder- und Jugendarbeit gestalten sich wie folgt:

- Kinder und Jugendliche in ihren Anliegen und Bemühungen zu unterstützen und als Ansprechpartner für sie da zu sein
- Ferien- und Freizeitprojekte und Aktionen anbieten
- Orte und Räume, die als Jugendtreffpunkte dienen, anbieten
- Partizipation fördern und die Interessen der Jugendlichen zu vertreten

Jugendreferat Grenzach-Wyhlen

Rheinfelder Straße 19
 Telefon: 07624 32405
 E-Mail: jugendreferat@grenzach-wyhlen.de
www.jugendkultur-grenzach-wyhlen.de

<https://de-de.facebook.com/JugendreferatGrenzachWyhlen/>
https://www.instagram.com/jugendreferat_grenzach_wyhlen/

Wir verfügen über drei Jugendeinrichtungen:

Jugendhaus Wyhlen

Bahnhofstraße 33
 Telefon: 07624 4363
 E-Mail: jugendreferat@grenzach-wyhlen.de

Öffnungszeiten:

Dienstag bis Donnerstag
 16.00 bis 20.00 Uhr
 Freitag: 16.00 bis 21.30 Uhr

Jugendraum Grenzach

Im Keller der Bärenfelsschule
 Telefon: 07624 409

Öffnungszeiten:

Dienstag bis Donnerstag
 16.00 bis 20.00 Uhr
 Freitag 16.00 bis 21.30 Uhr

Bauwagen Alter Sportplatz Wyhlen

Solvaystraße Wyhlen
 Öffnungszeiten je nach Nutzung der jeweiligen Jugendgruppe flexibel
 Auf der Gesamtfläche soll im Jahr 2023/24 unter anderem ein neues Jugendkulturzentrum und weitere attraktive Außenflächen (Multifunktionaler Sportplatz, Skateranlage etc.) für Kinder, Jugendliche und Vereine entstehen.

Jugendparlament

In der Gemeinde Grenzach-Wyhlen engagiert sich unsere Jugend kommunalpolitisch. Unter anderem gibt es bei uns ein aktives Jugendparlament was in alle Projekte unserer Gemeinde, die Jugendthemen beinhalten, einbezogen wird. Außerdem bringt das Jugendparlament viele eigene Ideen in unser Gemeindeentwicklung ein.

<https://jupa-gw.de/projekte/>

Förderverein Kinder, Jugend und Kultur

Bahnhofstraße 33
 Telefon: 07624 9129491
 E-Mail: mail@kijuku-gw.de
www.jugendkultur-grenzach-wyhlen.de

Der Verein arbeitet im Auftrag der Gemeinde Grenzach-Wyhlen und organisiert neben der Kinderkrippe MausHaus das Mittagsband und die Nachmittagsbetreuung in der Bärenfelsschule. Außerdem bietet der Verein in allen Ferien Ferienbetreuungswochen für Grundschulkindern an.

Familientreff

Familientreff Wyhlen

In den Abtsmatten 2 a

Öffnungszeiten:

Mittwoch, Donnerstag
 und Freitag 09.00 bis 12.00 Uhr
 Freitag 15.30 bis 17.30 Uhr
 Kontakt: altepost@familienzentrum-rheinfelden.de
 Telefon: 07624 9129033

Familientreff Grenzach

Markgrafenstraße 1

Öffnungszeiten:

Montag, Dienstag
 und Donnerstag 09.00 bis 12.00 Uhr
 Donnerstag 15.00 bis 17.00 Uhr
 Kontakt: alteapotheke@familienzentrum-rheinfelden.de
 Telefon: 07624 2074998



Kirchen und Religionsgemeinschaften



Bezeichnung	Pfarrer/Anschrift	Telefon
Evangelisches Pfarramt Grenzach	Pfarrerin Judith Kern, Rebgasse 2 E-Mail: grenzach-wyhlen@kbz.ekiba.de www.ev-kirche-grenzach.de	5083
Evangelisches Pfarramt Wyhlen	Pfarrer Daniel Burk, Im Baumgarten 5 E-Mail: grenzach-wyhlen@kbz.ekiba.de www.ev-kirche-wyhlen.de	5083
Röm.-Katholische Kirchengemeinde Grenzach-Wyhlen	Pfarrer Andreas Bürstle, Kirchplatz 5 E-Mail: pfarrbuero@kath-grenzach-wyhlen.de www.kath-grenzach-wyhlen.de	3509
Chrischona Gemeinde	Gemeindezentrum, Güterstraße 6 a www.chrischona-grenzach-wyhlen.de	8799
Kirchenchöre		
Evangelische Kantorei Grenzach	Vorsitzender: Frank Hirtle, Winkelmaten 15 a	983755
Kath. Kirchenchor Grenzach-Wyhlen	Vorsitzende: Anneliese Stiebellehner	8414



Seniorenzentrum
Emilienpark *in guten Händen*



- 86 Dauerpflegeplätze
- 2 Kurzzeitpflegeplätze
- 6 Plätze in der Pflegeoase
- 36 betreute Seniorenwohnungen
- Beratung in allen Angelegenheiten der Heimaufnahme z. B. Finanzierung des Pflegeplatzes, Fragen zur Pflegeversicherung etc.

Bei Fragen rufen Sie an unter **Tel. 0 76 24 / 3 00 80** oder schreiben Sie uns: **Seniorenzentrum Emilienpark Emilienpark 2 – 8, 79639 Grenzach-Wyhlen** oder per E-Mail: **sz-grenzach-wyhlen@awo-baden.de**
Webseite: **www.awo-seniorenzentrum-emilienpark.de**

Seniorenheim „Himmelspforte Wyhlen GmbH“



Unsere 31 betagten Senioren leben in einem familiär gestalteten und geführten Haus mit 31 Einzelzimmern. Viele Sitzgruppen, die Hauskapelle, der Begegnungsraum und die Wintergärten mit einer einmaligen Aussicht über Wyhlen laden zum gemütlichen Verweilen ein. In unserem Haus finden Sie für Ihren 3. Lebensabschnitt ein gemütliches Zuhause in dem Ihnen eine professionell organisierte Pflege geboten wird.

Wir informieren Sie gerne persönlich oder unter info@seniorenheim-himmelspforte.de
Klosterstraße 33 · Telefon 07624 4023 · Fax 07624 980033

Ein Platz der Geborgenheit
und Zuwendung



© stockxpert.com

Senioren-Wohnpark in Grenzach am Emilienpark



Im dritten Lebensabschnitt komfortabel und sicher wohnen!

83 Senioren-Wohnungen mit unserem Konzept „Service-Wohnen“: In einer seniorenrechten Wohnung (barrierefrei) in hervorragender Lage unkündbar wohnen mit der Sicherheit, im Bedarfsfalle bis zum Lebensende in der gewohnten Umgebung betreut, versorgt und gepflegt zu werden.

Wir informieren Sie gerne: **Implan GmbH**
Basler Str. 42 · 79639 Grenzach-Wyhlen · Telefon: 0 76 24/9 14 44-0
Fax 9 14 44-32 · E-Mail: verwaltung@implan.de

Senioren

Kommunale Seniorenbeauftragte

Grenzach-Wyhlen:

Das Seniorenbüro ist in der Regel zu folgenden Zeiten besetzt: Montag bis Freitag 08.30 bis 12.30 Uhr, sowie Montag- und Donnerstagnachmittag von 13.30 bis 16.00 Uhr.

Telefon: 07624 32168.

Außerdem können Sie uns unter seniorenbuero@grenzach-wyhlen.de eine Nachricht schicken. Nach Absprache können Termine auch außerhalb der Sprechzeiten vereinbart werden.

Angebote für Senioren

Viele verschiedene Verbände und Vereine mit ihren unzähligen fleißigen Helfern sind in der Gemeinde im Bereich der Seniorenarbeit sehr aktiv und gestalten die unterschiedlichsten Veranstaltungen und Hilfsangebote für ältere Mitbürger.

Seniorenachmittag

1 x monatlich immer abwechselnd entweder in Grenzach im Haus der Begegnung oder in Wyhlen im katholischen Gemeindehaus. Zum geselligen Nachmittag mit abwechslungsreichem Programm sind alle eingeladen, die das Rentenalter erreicht haben.

Seniorentreff Grenzach – Spielenachmittag 60+

Wöchentliches Angebot im evangelischen Gemeindehaus an der Hauptstraße.

Dienstag 14.00 bis 17.00 Uhr

Seniorentreff Wyhlen

Wöchentliches Angebot im Feuerwehrraum der Hebelschule.

Montag 13.30 bis 17.00 Uhr

Mittagstisch für Senioren – gemeinsam Essen

Einmal im Monat abwechselnd in Grenzach im evangelischen Gemeindehaus oder in Wyhlen im katholischen Gemeindehaus. Jeden vierten Freitag im Monat ab 12.45 Uhr

Quartierscafé lebensWert

Treffpunkt der Generationen mit abwechselndem Programm im Familientreff in Wyhlen (In den Abtsmatten 2 a). Freitag 15.30 bis 17.30 Uhr

Digitallotsensprechstunde

Beratung und Hilfestellung bei Fragen zu Handy, PC und Tablet.

Jeden zweiten Dienstag im Monat im Familientreff Wyhlen ab 15.00 Uhr

Jeden vierten Dienstag im Monat im Familientreff Grenzach ab 15.00 Uhr



Kirchliche Sozialstation e.V. Grenzach-Wyhlen

Die Kirchliche Sozialstation e.V. bietet allen kranken und hilfebedürftigen Menschen in der Gemeinde ambulante Versorgung in den Bereichen der Pflege, Behandlungspflege und Familienhilfe. Die Sozialstation arbeitet zusammen mit allen niedergelassenen Ärzten im Ort, allen Krankenhäusern im Umkreis (auch der Schweiz), den Apotheken und Therapeuten sowie allen Kranken- und Pflegekassen und Privatversicherungen.

Das oberste Prinzip ist die optimale Versorgung des Menschen zu Hause.

Bezeichnung	Anschrift	Telefon
Seniorenzentrum Emilienspark	Emilienspark 2	30080
Seniorenheim Haus Himmelspforte	Klosterstraße 33	4023
Kirchliche Sozialstation	Kirchliche Sozialstation e. V. Grenzach-Wyhlen Büro: Grenzach, Basler Straße 42	5017

Wir begleiten Menschen.



St. Josefshaus
Kompetenz für Menschen
mit Behinderung



**Wir begleiten
Menschen
auf ihrem Weg
zu einem
Leben in der
Gesellschaft**

Wohnverbund Grenzach-Wyhlen
Fabienne Bruchner · Tel.: 07624/9077210

www.sankt-josefshaus.de

BRUNNEN APOTHEKE



Dr. Walter Taeschner

T + 49 7624 91 52 0 Garten Str. 4
F + 49 7624 91 52 15 79639 Grenzach-Wyhlen

Mo - Fr 8.00 - 12.30 & 14.30 - 18.30 / Sa 8.00 - 12.30 Uhr

www.apotheke-wyhlen.de / info@apotheke-wyhlen.de

Im Mittelpunkt steht der Mensch
mit all seinen Bedürfnissen und
Anforderungen im Leben



© seralex/AdobeStock



LINDEN APOTHEKE



Claudio Leyh

Basler Str. 15

79639 Grenzach-Wyhlen

Telefon: +49 (0) 76 24/50 80

Fax: +49 (0) 76 24/98 91 03

Öffnungszeiten:

Montag – Freitag

8:00 Uhr – 12:30 Uhr und

14:30 Uhr – 18:30 Uhr

Samstag 8:00 Uhr – 12:30 Uhr

info@linden-apotheke-grenzach.de

www.linden-apotheke-grenzach.de



© Monster-Ztudio/AdobeStock



Name	Anschrift	Telefon
Rettungsdienst:		112
Ärztlicher Bereitschaftsdienst: die Notdienstvermittlung erfolgt über die Telefonnummer: 116 117 im Notfall über die 112 , Krankentransport: 19222 (ohne Vorwahl)		
Allgemeinmedizin und hausärztliche Internisten		
Dr. Eimert, Helmut	Hebelstraße 13	5622
Dr. Beringer, Kai	Bertlingen 1	5664
Franke-Rothfuchs, Martina, Nephrologin Dr. Fluck, Andreas Dr. Wolfgang Moersig	Gartenstraße 27	989400
Spahr, Anja, Internistin	Gartenstraße 4	4094
Fachärzte		
Frauenarzt – Dr. Bechtold, Wolfgang	Basler Straße 36	1020
Lungenfacharzt – Dr. Matthias Forstmann Lungenfacharzt – Dr. Palmbach	Gartenstraße 27	2074908
Zahnärzte		
Dr. Hoff, Hubertus	Lörracher Straße 32	4977
Dr. Dr. Nikolic, Zoja	Rheinstraße 21	2673
Linder-Lauritsch, Silvia	Lörracher Straße 33	914040
Dr. Bühler, Gregor	Basler Straße 31	1066
Kieferorthopäden Rheinspange – Dr. Bistra Scheying	Basler Straße 31	2074950
Zahnmedizin Hurler Dr. Hurler, Linda	Hörnle 12	5402
Zentrum für Zahnheilkunde Dr. Rutschmann, Dr. Althoff, Dr. Rödder	Basler Straße 23	2599
Naturheilpraxis		
Ramandanda	Gisiweg 6	4053883
Apotheken		
Brunnen-Apotheke – Dr. Walter Täschner	Gartenstraße 4	91520
Linden-Apotheke – Claudio Ley	Basler Straße 18	5080
Krankengymnastik		
Kelsch, Tibor	Kantstraße 2	3570
G & G Physiotherapie	Gartenstraße 17	80144
Bewegungswelt Süd Ost	Basler Straße 61/63	8099006
Tierarzt		
Kleintierpraxis am Rhy – Petra Mellert	Basler Straße 18	989639



Ihr Immobilien- fachmann

Geschäftsführer Winfried Troß
Immobilienwirt (WAF)



Von der Immobilienbewertung über die Vermarktung und dem Notartermin, bis hin zur Übergabe des Objektes,

alles aus einer Hand. Vertrauen Sie uns, wir nehmen unseren Slogan ernst, denn es ist unsere Firmenphilosophie.

freundlich » fair » fachgerecht

Mein Team: Uljana Schneider, Roberto Mele und Lorena Mele Immobilienmakler*innen (IHK)



Gartenstraße 17, 79639 Grenzach-Wyhlen, Telefon: +49 7624 98 93 993
Mobil: +49 170 586 2216, E-Mail: wt@wimmot.de, Internet: www.wimmot.de



**Wir bauen Ihr
TRAUMMÖBEL!**

Hutmattenstr. 7
79639 Grenzach-Wyhlen
Tel. 0 76 24 / 44 82
info@schreinerei-hennemann.de
www.schreinerei-hennemann.de



RENNER
BÄDER
STUDIO

**Ihr neues Bad
ist bei uns Chefsache**

BERATUNG ♦ PLANUNG ♦ AUSFÜHRUNG

Gewerbestr. 3 · 79639 Grenzach-Wyhlen · Telefon: 07624 56 04
info@renner-bad.de · www.renner-bad.de

Wir bauen Ihre Zukunft

GERSBACHER

BAUUNTERNEHMUNG

D-79639 Grenzach-Wyhlen · Rheinfelder Straße 50-52 · Telefon: 07624 90810 · www.gersbacher-bau.de

Bauen und Wohnen

Grenzach-Wyhlen und die gesamte Region Hochrhein-Markgräflerland verzeichnet einen starken Zuzug, der sich nach den vorliegenden Prognosen weiter fortsetzen wird. Gründe hierfür sind wirtschaftliche Attraktivität, die sehr gute Infrastruktur, die hohe Lebensqualität sowie die unmittelbare Nähe zur Schweiz. Grenzach-Wyhlen liegt im Herzen der Metropolregion Basel mit rund 800.000 Einwohnern, die weltweit das zweitgrößte Life-Science-Cluster ist.

Um dem hohen Bedarf nach Wohnraum Rechnung zu tragen, setzt die Gemeinde einerseits auf Innenverdichtung, aber auch auf die schrittweise Entwicklung zusätzlicher Flächen. Ein Schwerpunkt liegt dabei auf der Schaffung bezahlbaren, sozial geförderten und preisreduzierten

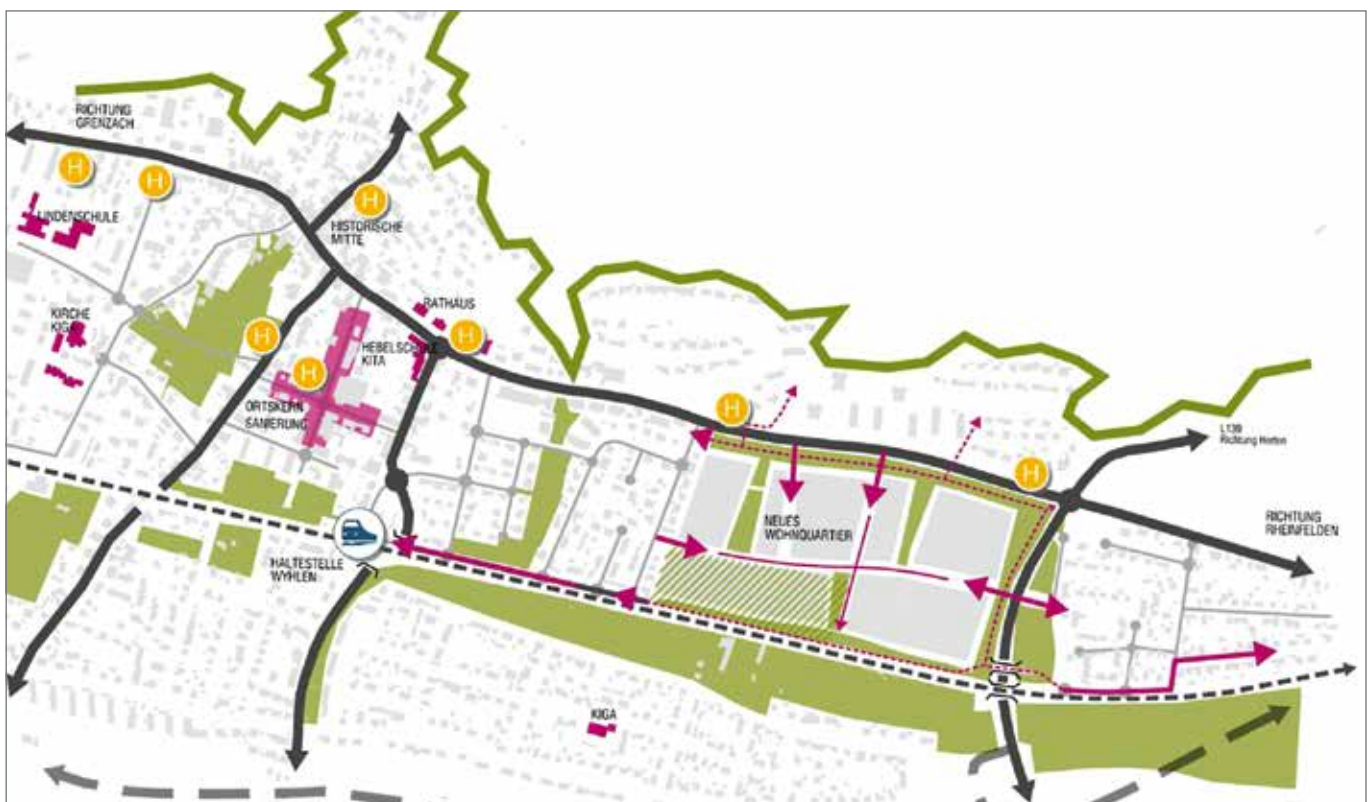
Wohnungsbaus. Die Gemeinde hat hierfür zusammen mit der Bau-genossenschaft Grenzach-Wyhlen und der gemeindeeigenen Wohnbau das „Bündnis für Wohnen“ ins Leben gerufen und mit dem Bau des Ärztehauses in der Gartenstraße ein erstes Gebäude errichtet.

Ein zentrales Objekt für die Sicherstellung der Wohnraumversorgung ist das neue Quartier „Kapellenbach Ost“, welches zukunftsfähig durch ein klimafreundliches Nahwärmenetz des Energieversorgers Energiedienst versorgt werden wird.

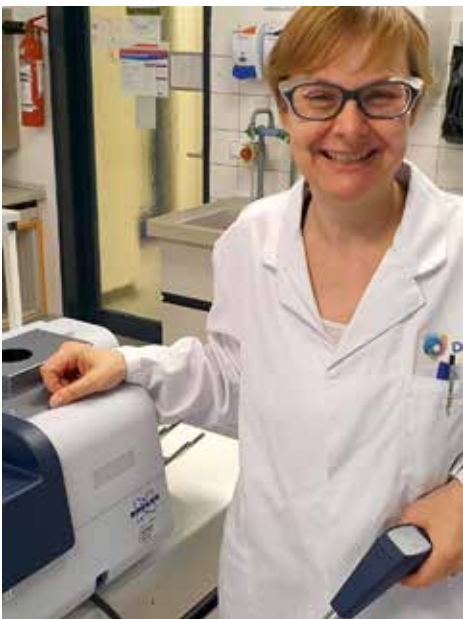
Mit den Entwicklungsprojekten Neue Mitte Grenzach und Neue Mitte Wyhlen entstehen in den nächsten Jahren attraktive Ortszentren mit hoher Aufenthaltsqualität.



Weitere Projekte und aktuelle Planungen werden auf der Homepage www.grenzach-wyhlen.de/ aktuelle Projekte erläutert.



DSM in Grenzach-Wyhlen



DSM ist ein globales, zweckgerichtetes Unternehmen, das in den Bereichen Ernährung, Gesundheit & Biowissenschaften tätig ist und seine wissenschaftlichen Erkenntnisse einsetzt, um die Gesundheit von Mensch, Tier und Planet weltweit zu verbessern.

Bei DSM Grenzach arbeiten über 770 engagierte Menschen aus 19 Ländern, die unter Einhaltung höchster Qualitäts- und Sicherheitsanforderungen lebenswichtige Vitamine & Mikronährstoffe herstellen und sich für eine nachhaltige und umweltschonende Produktion einsetzen.

Wirtschaftsstandort Grenzach-Wyhlen

Grenzach-Wyhlen ist ein leistungsstarker Wirtschaftsstandort mit Tradition, der mitten im Herzen der trinationalen Region Basel liegt.

Der Schwerpunkt liegt dabei im Bereich der chemisch-pharmazeutischen Produktion. Seit 1896 wird Grenzach-Wyhlen als attraktiver Standort für die Entwicklung und Produktion von Medikamenten, Vitaminen und verschiedenen Spezialchemikalien genutzt. Heute arbeiten hier mehr als 3.000 Menschen bei Weltunternehmen wie Roche, BASF, Bayer, DSM und Pentol. Produkte wie Bepanthen, Bestandteile für Sonnenschutz, Tiernahrung, aber auch Additive für Energieanlagen haben ihren Ursprung in Grenzach-Wyhlen. Mit dem ältesten Flusskraftwerk in Wyhlen steht die Energieversorgung bei uns seit mehr als 100 Jahren auf Wasserkraft.

Unser innovativer Mittelstand und die vielen hervorragend aufgestellten Handwerksbetriebe in Grenzach-Wyhlen tragen zur Wirtschaftskraft vor Ort bei und sind erfolgreich als Dienstleister sowohl für Private als auch die Industrieunternehmen der Region tätig.

Arbeitskräfte und Ausbildung

Abgerundet wird das erfreuliche Bild durch eine große Zahl von traditionell gut ausgebildeten und hochmotivierten Arbeitnehmerinnen und Arbeitnehmern, für die wir im Gemeindegebiet als Zuzugsgemeinde Wohnraum schaffen. Mit dem Masterplan Kindergartenausbau 2020 bieten wir eine sehr gute Kinderbetreuung für den Nachwuchs ab einem Jahr. Neue Kindergärten, Ganztagsbetreuung in den Grundschulen sowie die Sanierung der weiterführenden

Schule (2019 bis 2022 für mehr als 10 Millionen Euro) mit modernstem naturwissenschaftlichen Trakt, Mensa und PC-gesteuerten Tafeln bieten beste Voraussetzungen für die Betreuung und Ausbildung der Kinder und Jugendlichen in Grenzach-Wyhlen.

Infrastruktur

Grenzach-Wyhlen zeichnet sich durch eine hervorragende Verkehrsinfrastruktur aus. Deutsche und Schweizer Autobahnen erreichen Sie in ca. fünf Minuten ebenso schnell wie den deutschen und Schweizer ICE Bahnhof in Basel. Auch der Euroairport Basel-Mulhouse ist nur wenige Kilometer entfernt. Für Pendler und Arbeitnehmer bietet die Buslinie 38 einen 15-Minuten-Takt nach Basel, der innerörtliche Bus zwischen Neufeld, Rührberg und Fallberg optimiert den Nahverkehr. Fahrradrouten entlang des



Permatech

Industrie-Service GmbH

**PERMA
TECH**
INDUSTRIE-SERVICE GMBH



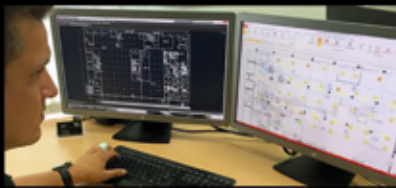
**PERMA
SALE**
INDUSTRIE-EQUIPMENT



**PERMA
TECH**
WASSER HOCHDRUCKTECHNIK



**PERFO
TECH**
ELEKTRODIENSTLEISTUNGEN



**PERMA
TECH**
INDUSTRIE-SERVICE GMBH



Eine erfolgreiche und zuverlässige Unternehmensgruppe in der Region !

Gewerbestr.7 DE-79639 Grenzach-Wyhlen
Tel. +49 (0) 7624-8176 Fax +49 (0) 7624-3706
info@permatech.de www.permatech.de



Automation mit Penta-Electric

Penta-Electric ist der verlässliche Partner für das Hardware- und Software Engineering, die Installation und den Unterhalt Ihrer Elektro-, Instrumentierungs- und Prozessautomations-Einrichtungen.

Ihre Chance zur beruflichen Erfüllung ist jetzt!



Stellenangebote und
Ausbildungsangebote
für unsere Standorte
in Deutschland und
der Schweiz unter:

penta-electric.com/karriere



Weitere Standorte

- Liestal (CH)
- Mannheim
- Müllheim

Penta-Electric GmbH

Rheinallee 30
79639 Grenzach-Wyhlen
Tel.: +49 7624 90 85 0
info@penta-electric.de



Rheins oder innerörtlich führen direkt und sicher von einem Ortsteil in den anderen, ins Zentrum von Basel oder zu unseren Gewerbegebieten.

Dank der Grenzlage verfügt Grenzach-Wyhlen über eine hervorragende Nahversorgung mit den Gütern des täglichen Bedarfs. Beide Ortszentren werden in den nächsten Jahren durch die Entwicklung der Neuen Mitten städtebaulich aufgewertet und werden eine zukunftsfähige Aufenthaltsqualität und einen Nutzungsmix erfahren.

Einkaufen in Grenzach-Wyhlen – Verschenke ein Stück Heimat

Mehr als 40 Händler, Gastronomen und Handwerksbetriebe beteiligen sich als Annahmestelle an den Grenzach-Wyhlener Bärenschecks. Dieser kann als Gutschein verschenkt oder für Mitarbeiter ausgegeben werden. Die Gutscheine können online unter www.baerenscheck.de gekauft werden, digital weitergeleitet und auch als Papiergutschein im Ort gekauft werden. Ausgabestellen sind u. a. die Banken und Sparkassen, das Spielzüglädeli und Issler+Pütz.

Flächenentwicklung

Im Osten des Gemeindegebietes wird das neue Gewerbegebiet Fallberg-Nord geplant. Im Gebiet Solvay findet eine Umgestaltung des Areals statt, so dass hier ebenfalls Flächen für Gewerbeansiedlung entstehen. Ansprechpartner für die Ansiedlung sind sowohl der Bürgermeister als auch die Wirtschaftsförderung. Auf dem Areal der BASF in Grenzach werden durch die Anpassung des Bebauungs-

planes die Weichen für die zukünftige Entwicklung des Gebietes gestellt.

Breitbandausbau in der Gemeinde Grenzach-Wyhlen

Die Gemeinde Grenzach-Wyhlen baut gemeinsam mit dem Zweckverband Breitbandversorgung des Landkreises Lörrach ein gemeinsames kommunales Glasfasernetz mit offenem Netzzugang im gesamten Landkreis auf. In unserer Gemeinde wurden bereits die massiv unterversorgten Gebiete Fallberg, Rührberg, Neufeld und die Siedlung sowie die Hauptleitung des Landkreis-

netzes durch Grenzach-Wyhlen, das sogenannte Backbone-Netz, ausgebaut. Nur mit dieser Datenautobahn ist ein Glasfaseranschluss an jedes Haus möglich.

Ein durchgängiger Glasfaseranschluss bis in Ihr Haus entspricht den zukünftigen Anforderungen zur schnellen und sicheren Übertragung von Internet-, Fernseh- und Telefondiensten. Ziel der Gemeinde ist es, jeden Haushalt in Grenzach-Wyhlen mit mindestens 50 MBit zu versorgen, bis 2030 soll in jeder Straße eine zukunfts-sichere Glasfaserleitung liegen.



Wirtschaft

Wirtschaftsstandort Grenzach-Wyhlen

Verkehr und Mobilität

Grenzach-Wyhlen liegt im Dreiländereck direkt vor den Toren Basels und ist verkehrstechnisch sehr gut an die Metropolregion angeschlossen. Kurze Wege, überschaubar und mit Bus und Bahn sehr gut angeschlossen, sind alle Punkte im Ort und in der Umgebung schnell erreichbar. Im 15-Minuten-Takt mit dem Bus nach Basel, nur 15 Minuten bis ins Zentrum Basels oder in weiteren 15 Minuten zum Flughafen, hier finden alle schnell zum Ziel.

2018 haben wir ein integriertes Verkehrskonzept verabschiedet, das Grundlage für die weitere Planung bietet.

... mit dem Fahrrad

Umfangreiche Radwege für Pendler und Freizeitradler sowie Fahrrad-schutzstreifen auf der B 34 bieten Radfahrern in unserer Gemeinde schnelles Vorankommen.

Abschließbare Fahrradboxen an den Bahnhöfen Grenzach und Wyhlen können über <https://www.bikeandridebox.de/boxbuchen/#step=suchen> gemietet werden.

... mit der Bahn

Bahnhof Grenzach und Bahnhof Wyhlen

Nur eine Haltestelle vom Badischen Bahnhof entfernt hält die Bahn am Haltepunkt Grenzach. Der nächste Halt in Wyhlen ist auf der Hochrheinschiene in zwei Minuten erreicht. Die passende Verbindung finden Sie bequem über die Fahrplanauskunft der Deutschen Bahn.

... mit dem Auto

Am Autobahndreieck 68 Weil am Rhein rechts abfahren auf die A 98 in Richtung Rheinfeld/Lörrach. Bitte bleiben Sie auf dieser Autobahn, die weiterführt in die A 861.

Fahren Sie dieses Autobahnteilstück bis zur Ausfahrt Rheinfeld-Süd/Grenzach-Wyhlen. Von dort fahren Sie in westlicher Richtung bis zum Kreisel am Ortsanfang Grenzach-Wyhlen (ca. 5 km).

... mit CarSharing

Sie möchten CarSharing nutzen? An der neuen Station „Scheffelstraße 2 b/Bahnhof“ auf dem Zielmattenparkplatz in Grenzach am Rathaus in Wyhlen stehen Fahrzeuge für die Ausleihe zur Verfügung.

Buchungen und nähere Informationen erhalten Sie bei hier: <https://www.grenzach-wyhlen.de/de/Wirtschaft-Bauen/CarSharing-in-Grenzach-Wyhlen>

... mit dem Bus

des Regio Verkehrsverbunds Lörrach (RVL), der Südbadenbus GmbH (SBG) und der Südwestdeutschen Verkehrs AG (SWEG) und triregio.info

... mit dem Flugzeug

zum Euroairport Basel-Mulhouse-Freiburg und von dort mit den Bussen der Basler Verkehrsbetriebe (BVB) und des Tarifverbunds Nordwestschweiz (TNW) zum Badischen Bahnhof mit Anschluss an die Deutsche Bahn oder Umstieg am Kannenfeldplatz zur Linie 38.



Klimaschutz / Umwelt



Klima

Dank des Wasserkraftwerks in Wyhlen mit der Stromgewinnung aus dem Rhein, der vom Bundeswirtschaftsministerium geförderten Elektrolyseanlage zur Gewinnung von grünem Wasserstoff, der Kooperation mit der Industrie zur Wärmenutzung für kommunale Gebäude und dem geplanten Aufbau von weiteren Nahwärmenetzen sowie der sonnigen Südlage für Photovoltaik finden sich in Grenzach-Wyhlen viele Möglichkeiten zur Klimaneutralität 2035 beizutragen.

Ein Beitrag der Gemeinde klimaneutraler zu werden, ist es, vorbildliche Sanierungen der kommunalen Gebäude voranzutreiben. Hervorragend lässt sich dies an der Sanierung des Pavillons 2 und der Erweiterung der Bärenfelschule zum Kindergarten Bärenfels besichtigen. Weitere Sanierungen sind geplant.



Recycling



Altpapier

Wir bitten die Bevölkerung von Grenzach-Wyhlen, weiterhin die Altpapiersammlungen der örtlichen Vereine zu nutzen. Termine veröffentlicht der Landkreis im Müllkalender.

Recyclinghof Herten

Direkt an der B 34, auf dem Gelände der ehemaligen Hausmülldeponie Herten, Ortsausgang Herten in Richtung Wyhlen, liegt der Recyclinghof. Abgegeben werden können: Kartonagen, Glas, Altmittel, Aluminium, Elektronikschrott, Haushaltsbatterien, Sanitärkeramik, Altkleider, Korke und Papier.

Öffnungszeiten:

Dienstag von	13.00 – 17.00 Uhr
Donnerstag von	09.00 – 12.00 Uhr
Freitag von	13.00 – 17.00 Uhr
und Samstag von	08.00 – 13.00 Uhr

Altpapiersammlung sortenrein!

1. Achten Sie bitte darauf, dass keinerlei Fremdstoffe in ihr Altpapier gelangen: keine Plastikfolien, Plastiktüten, Plastikummhüllungen (z. B. von Zigaretenschachteln oder Pralinschachteln), kein Styropor und vor allem kein Müll! Teppichreste, Stoffreste, Windeln usw. gehören auf keinen Fall zum Altpapier! Auch Tapetenreste sollten nicht zum Altpapier, da sie heute häufig mit synthetischen Fasern und Kunstharzen versetzt sind. Die genannten Fremdmaterialien bleiben bei Sammlungen stehen!
2. Trennen Sie von vornherein: Kartonagen, Wellpappen. Dickere Pappen, dünne Pappen trennen von Zeitungen, Zeitschriften. Schreibpapier Schulheften, Katalogen – aber: keine Braunkuverts, keine Telefonbücher, keine sonstigen Bücher mit Leimrücken! Telefonbücher bitte zur Post zurückbringen!

3. Stapeln Sie die Kartonagen sowie die Zeitungen/Papiere jeweils flach aufeinander und verschnüren Sie sie zu handlichen kleinen Paketen mit einer festen nicht zu dicken Textilschnur. Zum Bündeln bitte keinen Draht, keine Klebänder und keine Plastiktüten verwenden.

Getrennt sammeln – getrennt bereitstellen.

Wertstoffcontainer für Altglas befinden sich an folgenden Orten: südlich der Scheffelstraße, Scheffelstraße westlich Bahnhof, Buckmatten/Steingasse, Neufeld – Parkplatz, Kantstraße – Einfahrt Schulzentrum*, Parkplatz westlich der Hochrheinhalle, Parkplatz Rosenweg / Maienweg, Inzlinger Straße (Rührberg), Sportplatz Wyhlen, Parkplatz Zielmatten, Am Parkplatz an der B 34 gegenüber dem Black Bottom, Kraftwerkstraße

Termine für weitere Wertstoffsammlungen (Problemmüllsammlungen des Landkreises, Altmittel, Sperrmüll etc.) finden Sie im Müllkalender, der vom Eigenbetrieb Abfallwirtschaft des Landkreises Lörrach herausgegeben wird.

© Katarzyna Bialasiewicz Photographee.eu





Verhalten bei allgemeinem Alarm

Bei einem Schadensereignis mit möglicher Gefährdung der Bevölkerung von Grenzach-Wyhlen erfolgt durch die zuständigen Stellen eine Alarmierung mit SIRENENSIGNAL (1 Minute auf- und abschwellender Heulton) und die Auslösung der Warn-App NINA.

Bedeutung:

In geschlossene Räume begeben, Türen und Fenster schließen.

RUNDFUNKGERÄT EINSCHALTEN – AUF DURCHSAGEN ACHTEN!

UKW-Südwestrundfunk

SWR 1	
Antenne:	87,9 MHz
SWR 2	
Antenne:	92,0 MHz
SWR 3	
Antenne:	98,3 MHz
UKW-Radio Regenbogen	
Antenne:	101,1 MHz

- Rundfunkgerät eingeschaltet lassen!
- Videotext-Tafel 194 im 3. Fernsehprogramm (SWR) beachten! Rundfunkgerät eingeschaltet lassen, denn zwischen Auslösung der Sirenen und

den Rundfunk-Durchsagen kann einige Zeit vergehen!
Die Durchsagen enthalten Informationen über:

- Art und Ausmaß eines Schadensereignisses (z. B. Brand, Explosion)
- besondere Verhaltensempfehlungen

ALLGEMEINE EMPFEHLUNGEN, SOFERN NICHTS ANDERES MITGETEILT WIRD:

- Wohnung oder Gebäude aufsuchen,
- Türen und Fenster schließen,
- Lüftungsanlagen ausschalten!
- Kinder in das Haus rufen.
- Nachbarn und ausländische Mitbürger informieren,
- Hilfsbedürftige und Passanten aufnehmen.
- Bei stechendem Geruch: Atemwege durch nasse Tücher schützen!
- Telefonleitungen nicht blockieren!

ENTWARNUNG

wird durch entsprechende Ansagen der Rundfunksender bekannt gegeben.



© Eza1992@sxc.hu



**Wir arbeiten klimaneutral.
Jetzt. Nicht morgen.**



Ökopionier der ersten Stunde

Klimaschutz liegt uns schon immer am Herzen. Mit über 100 Jahren Erfahrung in der Produktion von Ökostrom aus Wasserkraft ist die Energiedienst-Gruppe Ökopionier der ersten Stunde.

Seit Januar 2020 ist die Energiedienst-Gruppe als eines der ersten Energie-Unternehmen in Deutschland und der Schweiz klimaneutral. Das Fundament für ihre Klimaneutralität hat die Unternehmensgruppe in den vergangenen Jahrzehnten gelegt – durch die eigene Produktion von Ökostrom, die Steigerung der eigenen Gebäude-Energieeffizienz, die konsequente CO₂-Reduzierung bei Fahrzeugen und Fuhrpark, zertifiziertes Umwelt- und Energiemanagement und den Auf- und Ausbau der regionalen Wärmeversorgung. Die Energiedienst-Gruppe vermeidet und reduziert CO₂-Emissionen. Unvermeidbare CO₂-Emissionen werden durch zertifizierte Klimaschutzprojekte ausgeglichen.

naturenergie.de/klimaneutral

NaturEnergie. Eine Marke der Energiedienst-Gruppe



NaturEnergie



© Derl/Fotolia



Bestattungen FRANK
seit 1981 - Joh. B. Müller

Klosterstraße 4
79639 Grenzach-Wyhlen
Werderstraße 38
D-79618 Rheinfeldern
Tel. 07623/6611
oder 07623/717890



Bestattungen Frank

info@bestattungen-frank.de
www.bestattungen-frank.de

Wichtige Telefonnummern

Bezeichnung	Telefon
Ärztlicher Bereitschaftsdienst an Wochentagen 18.00 – 08.00 Uhr am Wochenende von Samstag 07.00 bis Montag 08.00 Uhr	116 117
Ambulante Hospizgruppe Grenzach-Wyhlen	07621 5791042
Fachstelle Sucht des BWLV Lörrach	07621 1623490
Drogen- und Jugendberatungsstelle Lörrach	07621 2085
Apotheken Notdienst	0800 0022833
Badische Gasversorgung Lörrach	07621 40230
Bezirksschornsteinfegermeister	9847151
DRK-Sozialdienste – Essen auf Rädern – Nachbarschaftshilfe	6908 oder 7256 6045 oder 80704
Energiedienst – Wasser – Strom	07624 902-3124 07623 921818
Feuerwehr	112
Frauen helfen Frauen, Lörrach	07621 168799
Frauenhaus	07621 49325
Giftnotruf	0761 19240
Krankenhäuser in Lörrach – Kreiskrankenhaus – St. Elisabethen-Krankenhaus	07624 4160 07624 1710
Krankenhaus in Rheinfelden – Kreiskrankenhaus	07623 940
Krankenhaus in Schopfheim – Kreiskrankenhaus	07622 395-0
Notruf – Rettungsdienst und Feuerwehr	112
Notruf – Überfall – Verkehrsunfall	110
Nummer gegen Kummer – Kinder- und Jugendtelefon (14.00 – 20.00 Uhr) – Elterntelefon	116 111 0800 111 0550
Polizeiposten Grenzach-Wyhlen	9890-0
Polizeirevier Rheinfelden	07623 74040
Revierförster	07621 576496
Telefonseelsorge	0800 1110111
Trauernde Eltern	07624 989302
Wasser-Notruf	07624 9023112
Zahnärztlicher Notfalldienst (nur am Wochenende)	01803 22255535
Zollamt Grenzacher Horn	91421-0
Buslinie 38/City-Bus 7311	www.grenzach-wyhlen.de/de/Aktuelles/Nahverkehr+Fahrpläne


Inserentenverzeichnis

Branche / Unternehmen	Seite	Branche / Unternehmen	Seite	Branche / Unternehmen	Seite
Apotheken		Immobilien		Restaurant	
» Brunnen-Apotheke	34	» WimmoT Immob GbR	36	» Kickerstüble	12
» Linden-Apotheke	34				
Architektur		Ingenieurbüro		Schreinereien	
» Beate Kromer-Piek	10	» betaplan GmbH	10	» Hennemann GmbH	36
				» Karlheinz Biesinger	10
Bäder		Kfz-Reparaturen		Seniorenheime	
» RENNER Bäder-Studio	36	» AUTO – MUTTER	12	» AWO Seniorenzentrum	
		» Capan KFZ-Technik	12	Emilienpark	32
Baugenossenschaft		Lebensmittel		» Himmelspforte Wyhlen GmbH	32
» BGW Baugenossenschaft		» Hiebers's Frische Center KG	4		
Grenzach-Wyhlen	2			Seniorenwohnungen	
		Maler		» Implan Immobilienplanungs-	
Bauunternehmen		» Malerbetrieb Kock	10	und Vermittlungs GmbH	32
» Gersbacher Bauunternehmung					
GmbH	36	Markisen		Sparkassen	
		» Siegfried Grether Maschinen-		» Sparkasse Lörrach-Rheinfelden	2
Behindertenhilfe		und Rolladenbau	10	» Sparkasse Markgräferland	2
» St. Josefshaus Herten	34				
		Pharmazeutische Unternehmen		Steinmetz	
Bestattungsinstitut		» DSM Nutritional Products		» Natursteine Wucherpfennig GbR	2
» Bestattungen Frank	46	GmbH	38		
		» GP Grenzach Produktions		Wasserhochdruckarbeiten	
Brandschutz		GmbH	U3	» PERMATECH Industrie-Service	
» Plattenhardt + Wirth GmbH	10	» Roche Pharma AG	U2	GmbH	40
Chemie-Unternehmen		Problembaumfällung			
» BASF Grenzach GmbH	U4	» Markus Voegele	10		
Computer		Prozessautomation			
» Roeseler Informatik	12	» Penta-Electric GmbH	40		
Energieversorgung		Rechtsanwalt			
» Energiedienst Holding AG	46	» Markus R. Reiser –			
		Anwaltskanzlei	12		
Friseur					
» Friseur Frischke	12				

U = Umschlagseite

Weitere Informationen finden Sie im Internet unter **www.total-lokal.de**.

IMPRESSUM



in Zusammenarbeit mit:
Gemeinde Grenzach-Wyhlen, Hauptstraße 10, 79639 Grenzach-Wyhlen

Redaktion:
Verantwortlich für den redaktionellen Inhalt:
Gemeinde Grenzach-Wyhlen, Hauptstraße 10, 79639 Grenzach-Wyhlen
Verantwortlich für den Anzeigenteil: mediaprint infoverlag gmbh – Goran Petrasevic
Angaben nach Art. 8 Abs. 3 BayPrG: Alleinige Gesellschafterin der mediaprint infoverlag gmbh ist die Media-Print Group GmbH, Paderborn

Quellennachweis für Fotos / Abbildungen:
Gemeinde Grenzach-Wyhlen
Erich Meyer: Titelblatt Luftaufnahme, S. 6 unten, S. 39
Michael Spiegelhalter: Titelblatt Rathaus rechts unten, S. 1 oben, S. 7 oben rechts, S. 18, S. 31, S. 43 oben; Ulrike Klumpp: S. 1 Portrait, S. 7 unten, S. 8, S. 9 rechts oben, S. 11, S. 20 oben, S. 26; Thomas Dix: S. 3, S. 7 links oben, S. 13 links unten, S. 15, S. 16, S. 17 links oben und rechts unten, S. 19 rechts oben und unten, S. 22 oben und rechts unten, S. 28, S. 29, S. 33, S. 37, S. 42; VHS Grenzach-Wyhlen: S. 13 Mitte unten; Johannes Reiser: S. 30
Walter Mair: S. 41 links oben; Energiedienst: S. 41 rechts oben; Juri Junkov: S. 43 unten
Ansonsten stehen die Bildnachweise in den jeweiligen Fotos.

79639050 / 12. Auflage / 2023

Druck:
MUNDSCHEK Druck + Medien GmbH & Co. KG
Mundschenckstraße 5
06889 Lutherstadt Wittenberg

Papier:
Umschlag: 250 g Bilderdruck, dispersionslackiert
Inhalt: 115 g, weiß, matt, chlor- und säurefrei

Titel, Umschlaggestaltung sowie Art und Anordnung des Inhalts sind zugunsten des jeweiligen Inhabers dieser Rechte urheberrechtlich geschützt. Nachdruck und Übersetzungen in Print und Online sind – auch auszugsweise – nicht gestattet.



Bayer Standort Grenzach

Die Bayer AG ist ein Life-Science-Unternehmen mit einer über 150-jährigen Geschichte und Kernkompetenzen auf den Gebieten Gesundheit und Agrarwirtschaft. Mit ihren innovativen Produkten trägt sie zur Lösung großer Herausforderungen unserer Zeit bei.

Der Supply Center Grenzach besitzt umfangreiche Expertise für Salben, Cremes, Lotionen und Gele und ist der Strategische Standort für halbfeste Formen der Bayer AG.

Rund 550 Mitarbeitende fertigen hier mit modernsten Technologien Bepanthen®, Bepanthol® sowie Canesten® Produkte für den weltweiten Gesundheitsmarkt.

Die offenen Stellenanzeigen finden Sie auf unserer Internetseite unter der Rubrik „Karriere“.

GP Grenzach Produktions GmbH
Emil-Barell-Straße 7
D-79639 Grenzach-Wyhlen
Tel. +49 (0) 7624 907-0
www.grenzach.bayer.de

BASF Grenzach GmbH

Bei BASF haben wir eine Leidenschaft für Chemie und für unsere Kunden. Mit unseren Produkten und Technologien sowie unserem Unternehmergeist tragen wir dazu bei, globale Herausforderungen zu lösen und die Welt zum Besseren zu verändern.

An unserem Standort in Grenzach entwickeln und produzieren wir innovative UV-Filter. Zum Einsatz kommen diese Produkte in Sonnencremes, in Kosmetika und Körperpflegeprodukten. Zudem unterhält die BASF am Standort die globale Entwicklung und den Technischen Service für antimikrobielle Wirkstoffe.

Mehr Informationen
finden Sie unter:
www.basf-grenzach.de



 **BASF**

We create chemistry