

Starkregengefahrenkarte

Maximale Überflutungstiefen und Fließgeschwindigkeiten
Außergewöhnliches Abflussereignis, verschlamm

Legende:

Maximale Überflutungstiefen	Maximale Fließgeschwindigkeit und Fließrichtung
3 - 10 cm	0.2 - 0.5 m/s
> 10 - 50 cm	0.5 - 2 m/s
> 50 - 100 cm	> 2 m/s
> 100 cm	

Sonstige	Gewässer
Gebäude	HWGK Gewässer oberirdisch
Neubaugebiete	HWGK Gewässer verdolt
geplante Neubaugebiete	Gewässer oberirdisch
Gemeindegrenzen	Gewässer verdolt

Projektitel:
Kommunales Starkregenrisikomanagement
für Grenzach-Wyhlen

Datengrundlage:
Daten aus dem Räumlichen Informations- und Planungssystem (RIPS) der Landesanstalt für Umwelt, Messungen und Naturschutz Baden-Württemberg, 27.07.2022.
Link: <http://www.lubw.baden-wuerttemberg.de>
Geobasisdaten © Landesamt für Geoinformation und Landentwicklung Baden-Württemberg, www.lgi-bw.de, Az.: 28519-1/19"

Geodätische Grundlagen:
Abbildung: ETRS_1989_UTM_Zone_32N
Projektion: Transverse Mercator
Datum: D_ETRS_1989

Auftraggeber:
Gemeinde Grenzach-Wyhlen
Hauptstraße 10
79639 Grenzach-Wyhlen

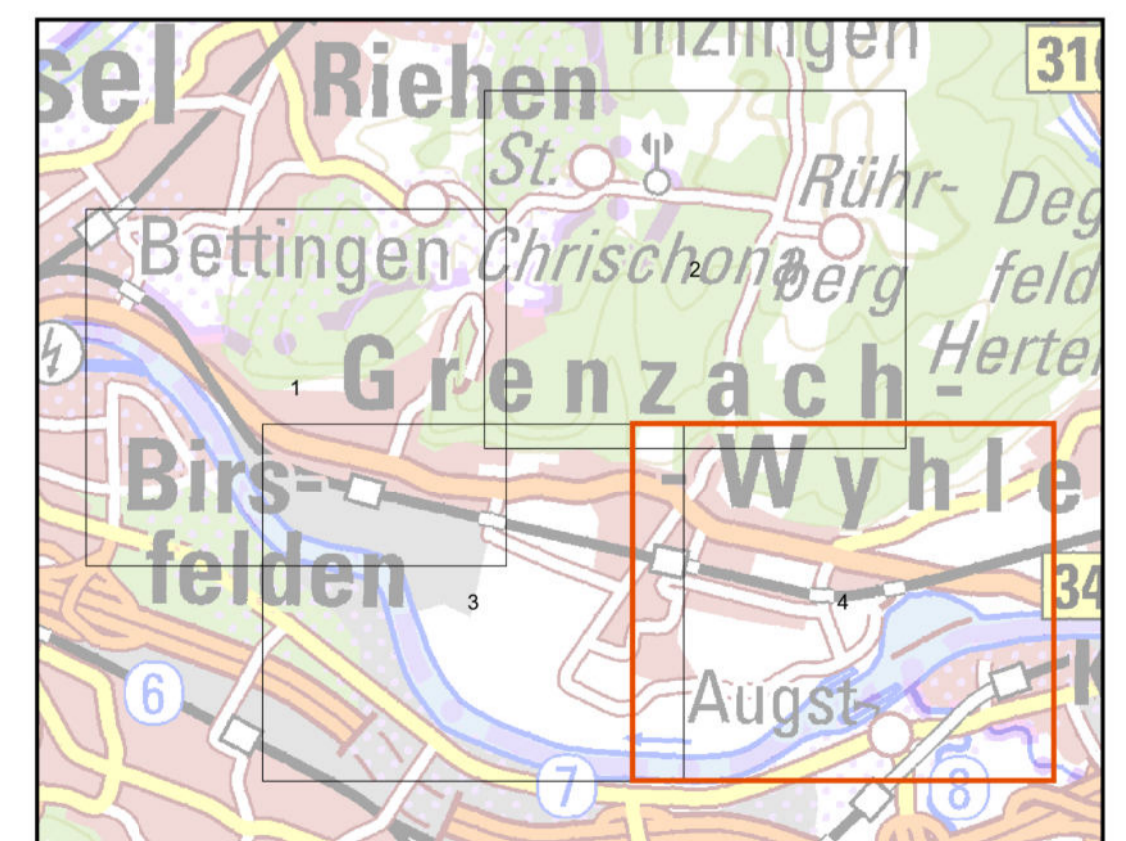


Bearbeitung:
geomer GmbH
Im Breitspiel 11b
69126 Heidelberg

BGU Böhler & Blau
Riehenstr. 51
79594 Inzlingen



Bearbeitungsstand: 04.2024



Kartenhintergrund: © Bundesamt für Kartographie und Geodäsie (2024).
Datenquellen: https://sgx.geodatenzentrum.de/web_public/Datenquellen_TopPlus_Open_05/04/2024.pdf

